



# APILO XII



## LLISTAT DEFINITIU DEL RESULTAT DEL CONCURS DE RECOLLIDA DE PILES I ACUMULADORS.

| ESCOLA                                | LOCALITAT                | QUILOS PER ALUMNE | TOTAL QUILOS |
|---------------------------------------|--------------------------|-------------------|--------------|
| ESCOLA "ELS SET FOCS"                 | BELLAGUARDA              | 82,23             | 822,3        |
| ESCOLA MARE DE DÉU DE MONTSERRAT      | ALBAGÉS                  | 61,61             | 1047,3       |
| LLAR D'INFANTS MUNICIPAL DE TIVENYS   | TIVENYS                  | 55,08             | 550,8        |
| ESCOLA DEL SOLERÀS                    | SOLERÀS                  | 44,60             | 1204,3       |
| ESCOLA ARC D'ADÀ                      | LLARDECANS               | 33,98             | 645,6        |
| ESCOLA MARINADA                       | VILANOVA DE BELLPUIG     | 23,14             | 2291         |
| LA DULA                               | ALCANÓ                   | 20,64             | 289          |
| LLAR D'INFANTS MUNICIPAL BARRUFETS    | BITEM                    | 15,11             | 272          |
| ESCOLA DEL POBLE NOU DEL DEL DELTA    | AMPOSTA                  | 8,82              | 97           |
| ESCOLA MARE DE DÉU DE L'ESPERANÇA     | FIGUEROLA DEL CAMP       | 8,36              | 326          |
| ESCOLA ARRELS                         | ALAMÚS                   | 8,31              | 515          |
| VALLMAJOR                             | BÓVERA                   | 8,13              | 105,7        |
| LLAR D'INFANTS ES PAPANELL            | CADAQUÈS                 | 8,07              | 234          |
| NADÍS SAGRAT COR SARRIÀ               | BARCELONA                | 7,50              | 135          |
| ESCOLA SANTA MARGARIDA                | GÓSOL                    | 6,71              | 47           |
| ESCOLA CINGLE ROIG                    | VILAPLANA                | 5,84              | 222          |
| ESCOLA SANT GIL                       | TORÀ                     | 5,84              | 461,3        |
| ESCOLA SANT JAUME                     | GRANJA D'ESCARP          | 4,54              | 267,6        |
| ESCOLA D'ED. ESPECIAL ASPACE          | BARCELONA                | 4,53              | 408          |
| ESCOLA D'EDUCACIÓ ESPECIAL CRESPISELL | TERRASSA                 | 4,43              | 270          |
| ESCOLA SANT JORDI.                    | ALDOVER                  | 4,33              | 186,2        |
| ESCOLA GUIMBARDA, SCCL                | BARCELONA                | 3,81              | 106,7        |
| SANT ESTEVE                           | ALÀS I CERC              | 3,75              | 15           |
| ESCOLA CEIP ANDREU FARRAN             | ÀGER                     | 3,69              | 133          |
| ESCOLA L'ALBIOL. ZER ALT BERGUEDÀ.    | SANT JULIÀ DE CERDANYOLA | 3,67              | 44           |
| ESCOLA MARE DE DÉU DE LA FONTCALDA    | PRAT DE COMTE            | 3,64              | 40           |
| ESCOLA LA GESSERA                     | CASERES                  | 3,62              | 47           |
| SANT ROC                              | PAÜLS                    | 3,52              | 169          |
| ESCOLA SANT JORDI                     | OLIANA                   | 3,52              | 421,8        |
| SANT ANDREU                           | BORRASSÀ                 | 3,19              | 271,2        |
| ESCOLA DE LLIURONA                    | LLANARS                  | 2,85              | 37           |
| SANTA CECILIA                         | MERANGES                 | 2,79              | 67           |
| LLAR D'INFANTS EL GIRA-SOL            | MONT-RAS                 | 2,69              | 94           |
| ESCOLA JARDÍ                          | VERDÚ                    | 2,55              | 196,4        |
| ESCOLA 1 D'ABRIL DE LA PALMA D'EBRE   | PALMA D'EBRE             | 2,53              | 43           |
| ESCOLA LA RÀPITA                      | SENTIU DE SIÓ            | 2,47              | 91,5         |



# PILO XII



| ESCOLA                                      | LOCALITAT                | QUILOS PER ALUMNE | TOTAL QUILOS* |
|---|--------------------------|-------------------|---------------|
| ESCOLA DE LA GRANADELLA                     | GRANADELLA               | 2,38              | 95,3          |
| CARLES DE FORTUNY                           | ESPONELLÀ                | 2,34              | 187,5         |
| ALCALDE MARCET                              | SABADELL                 | 2,28              | 248           |
| ESCOLA SANTIAGO RATÉS                       | VILAJUÏGA                | 2,26              | 317           |
| LLIM LA CADERNERA                           | PERELLÓ                  | 2,09              | 98            |
| MOSSÈN TON CLAVÉ                            | VILA-SANA                | 1,94              | 138           |
| ESCOLA PÀMIES                               | GINESTAR                 | 1,94              | 93            |
| CEE ESCOLA SANTA MARIA DE L'ALBA            | TÀRREGA                  | 1,94              | 108,4         |
| ESCOLA SANT BLAI                            | BOT                      | 1,94              | 60            |
| ESCOLA SALVADOR ESPRIU                      | VALLFOGONA DE BALAGUER   | 1,89              | 213,7         |
| ESCOLA LLORENÇ VALLESPÍ I VIDIELLA          | BENIFALLET               | 1,80              | 71,9          |
| JOAN MARAGALL                               | SANTA PAU                | 1,75              | 191           |
| ESCOLA SANT FELIU                           | GUIAMETS                 | 1,70              | 17            |
| ESCOLA JOAN ARDEVOL                         | CAMBRILS                 | 1,68              | 681,2         |
| ESCOLA SANT JORDI                           | PUNGVERD DE LLEIDA       | 1,56              | 173           |
| ESCOLA CASTELL-CIUTAT                       | SEU D'URGELL             | 1,54              | 37            |
| ESCOLA D'EDUCACIÓ ESPECIAL L'ARBOÇ          | MATARÓ                   | 1,51              | 67,9          |
| ESCOLA SANT JUST                            | SANTA COLOMA DE GRAMENET | 1,48              | 591,6         |
| ESCOLA SERRALAVELLA                         | ULLASTRELL               | 1,48              | 443           |
| ESCOLA MARE DE DÉU DE TALLÓ                 | BELLVER DE Cerdanya      | 1,41              | 226           |
| ESCOLA VERD                                 | GIRONA                   | 1,39              | 347,2         |
| ESCOLA LES CLISQUES                         | SELVA DE MAR             | 1,39              | 97            |
| DIVINA PASTORA                              | TORTOSA                  | 1,34              | 18,8          |
| ESCOLA BERENGUER DE MONTOLIU (ZER ELS CEPS) | MASLLORENÇ               | 1,25              | 53,9          |
| ESCOLA LA BENAULA                           | CALDES DE MALAVELLA      | 1,22              | 313,3         |
| ESCOLA ROC LLOP I CONVALIA                  | MIRAVET                  | 1,20              | 67            |
| ESCOLA DE GUIMERÀ                           | GUIMERÀ                  | 1,18              | 20,1          |
| ZER TRAMUNTANA                              | VENTALLÓ                 | 1,16              | 202,7         |
| ESCOLA CAN MASSALLERA                       | SANT BOI DE LLOBREGAT    | 1,15              | 257,7         |
| ESCOLA SANT MARTÍ                           | PUIG-REIG                | 1,14              | 159           |
| ESCOLA SOLC                                 | TARRAGONA                | 1,13              | 84,5          |
| ESCOLA LLIGALLO DEL GÀNGUIL                 | CAMARLES                 | 1,12              | 79,7          |
| ESCOLA MARE DE DÉU DE LA GUARDIOLA          | SÈNTIU DE SIÓ            | 1,11              | 15,6          |
| ESCOLA BRESSOL L'INFANT DOS SCCL            | MOLLERUSSA               | 1,11              | 50            |
| ESCOLA EL DIVÍ MESTRE                       | VILALBA DELS ARCS        | 1,10              | 46            |
| ESCOLA XERTA                                | XERTA                    | 1,09              | 71            |
| OTOGESA                                     | MAIALS                   | 1,09              | 72            |
| ESCOLA JERONI DE MORAGAS                    | SANTPEDOR                | 1,09              | 241           |
| INSTITUT ESCOLA FRANCESC CAMBÓ I BATLLE     | VERGES                   | 1,08              | 513,4         |
| ESCOLA L'ALZINA                             | MOLINS DE REI            | 1,08              | 230,9         |



# PILO XII



| ESCOLA                                  | LOCALITAT               | QUILOS PER ALUMNE | TOTAL QUILOS* |
|---|-------------------------|-------------------|---------------|
| ESCOLA SANT MIQUEL                      | ASCÓ                    | 1,07              | 148           |
| MARE DE DÉU DEL SOCÓS                   | AGRAMUNT                | 1,06              | 197,9         |
| LLAR D'INFANTS MUNICIPAL PICAROL        | VILAGRASSA              | 1,06              | 25,5          |
| INS L'ALT BERGUEDA                      | BAGA                    | 1,05              | 183           |
| ESCOLA ENRIC GRAU I FONTSERÉ            | FLIX                    | 1,02              | 235           |
| ESCOLA ANTON BUSQUETS I PUNSET          | CALDERS                 | 0,99              | 102           |
| FEDAC GUISSONA                          | GUISSONA                | 0,99              | 182,7         |
| ESCOLA SALVADOR ESPRIU                  | MONTGAT                 | 0,98              | 428,7         |
| ESCOLA ARNAU BERENGUER                  | PALAU D'ANGLESOLA       | 0,96              | 191           |
| ESCOLA CREIXÀ                           | PIERA                   | 0,96              | 101,8         |
| ESCOLA MONTNEGRE                        | SANT CELONI             | 0,95              | 171,6         |
| ESCOLA JOAN MARAGALL                    | VILANOVA DEL CAMÍ       | 0,93              | 520           |
| ESCOLA MONTSAGRE                        | HORTA DE SANT JOAN      | 0,91              | 69            |
| ESCOLA ELS CASTANYERS                   | VILADRAU                | 0,90              | 72            |
| FEDAC SÚRIA                             | SÚRIA                   | 0,90              | 107,5         |
| ESCOLA PUIG DE LES CADIRETES            | LLAGOSTERA              | 0,89              | 307,7         |
| ESCOLA SANT ESTEVE                      | CLARIANA DE CARDENER    | 0,89              | 50            |
| ESCOLA BRESSOL VERDAGUER                | REUS                    | 0,89              | 62,1          |
| ESCOLA LA MIRANDA                       | ARNES                   | 0,88              | 23            |
| ESCOLA TAIALÀ                           | GIRONA                  | 0,88              | 572,3         |
| ESCOLA DE LES PALLARGUES                | PLANS DE SIÓ            | 0,88              | 25,4          |
| ESCOLA ANTONI GAUDÍ                     | SANT BOI DE LLOBREGAT   | 0,86              | 196,5         |
| ESCOLA ALFRED POTRONY                   | TÈRMENS                 | 0,86              | 98            |
| ESCOLA SALVADOR ESPRIU                  | VIDRERÈS                | 0,85              | 323,6         |
| ESCOLA NOU DE QUART                     | QUART                   | 0,84              | 177           |
| ESCOLA MESTRAL                          | VILANOVA DE LA BARCA    | 0,84              | 64            |
| ESCOLA PARE RAMON CASTELLTORT I MIRALDA | IGUALADA                | 0,84              | 349           |
| ESCOLA LA VALL FOSCA                    | TORRE DE CABDELLA       | 0,81              | 39            |
| ESCOLA JOSEP PLA                        | SANT ANDREU DE LA BARCA | 0,81              | 367           |
| ESCOLA JOAN REBULL                      | REUS                    | 0,81              | 544           |
| ESCOLA D'AVINYONET DEL PENEDEÈS         | AVINYONET DEL PENEDEÈS  | 0,80              | 75,5          |
| ESCOLA VILADEMÀGER                      | LLACUNA                 | 0,80              | 40,1          |
| ESCOLA L'ESQUEIX                        | MONISTROL DE CALDERS    | 0,80              | 32            |
| ESCOLA JOSEP RIBA                       | TIVISSA                 | 0,79              | 15            |
| ESCOLA VALERISERRA                      | BELLPUIG                | 0,79              | 215           |
| ESCOLA SERRAT VOLTOR                    | VALLCEBRE               | 0,78              | 7             |
| ESCOLA LES COMES                        | RODONYÀ                 | 0,77              | 89            |
| ESCOLA MARGARIDA XIRGU                  | BADALONA                | 0,74              | 334,8         |
| RAMON MACIP-DOLORS GRANÉS               | CARDEDEU                | 0,71              | 313           |
| L'ESTANY                                | ULLASTRET               | 0,71              | 35,3          |



# APILO XII



| ESCOLA                                   | LOCALITAT               | QUILOS PER ALUMNE | TOTAL QUILOS |
|--|-------------------------|-------------------|--------------|
| L'ESPÍLL                                 | MANRESA                 | 0,70              | 164          |
| ESCOLA "EL SEGRÀ"                        | LLEIDA                  | 0,70              | 53,6         |
| ESCOLA SANT BERNAT CALVÓ                 | VILA-SECA               | 0,69              | 300          |
| ESCOLA ROC BLANC                         | VILADECAVALLS           | 0,68              | 235,6        |
| NOSTRA SENYORA DEL CARME                 | BARCELONA               | 0,68              | 129          |
| ESCOLA LAIA                              | BARCELONA               | 0,67              | 119,8        |
| ESCOLA JORBA                             | JORBA                   | 0,67              | 51,5         |
| FEDAC CASTELLAR                          | CASTELLAR DEL VALLÈS    | 0,67              | 236          |
| ESCOLA TABOR                             | BARCELONA               | 0,67              | 321          |
| ESCOLA PUIG D'ESQUERS                    | COLERA                  | 0,65              | 12,4         |
| ESCOLA SANTA COLOMA                      | GER                     | 0,65              | 30,6         |
| ESCOLA SETEL SIS                         | SOLSONA                 | 0,65              | 258          |
| VEDRUNA BELLPUIG                         | BELLPUIG                | 0,64              | 163,6        |
| ESCOLA SOL IXENT                         | CORBINS                 | 0,62              | 81           |
| ESCOLA TERESA SUBIRATS I MESTRE          | MAS DE BARBERANS        | 0,62              | 19,2         |
| ESCOLA PERE TEIXINÉ                      | BELIANES                | 0,61              | 22,1         |
| ESCOLA GASPARD DE PORTOLÀ                | BALAGUER                | 0,61              | 245,3        |
| UTMAR EDUCACIÓ SLU                       | HOSPITALET DE LLOBREGAT | 0,61              | 142          |
| CEE ST JOAN DE LA CREU                   | BARCELONA               | 0,60              | 62           |
| ESCOLA PETER PAN-FUNDACIÓ JÚLIA CASTELLS | BARCELONA               | 0,59              | 120,7        |
| ESCOLA ALTA SEGARRA                      | CALAF                   | 0,59              | 221          |
| ESCOLA DELTA-ESPIGA                      | VILAFRANCA DEL PENEDÈS  | 0,59              | 36,6         |
| ESCOLA DOCTOR FERRAN                     | CORBERA D'EBRE          | 0,58              | 43           |
| ESCOLA JOAN XXIII                        | BORGES BLANQUES         | 0,57              | 210,5        |
| CAN BESORA                               | MOLLET DEL VALLÈS       | 0,56              | 253          |
| JOAN MARAGALL                            | LLEIDA                  | 0,56              | 165,5        |
| ESCOLA GASPARD DE QUERALT                | AMER                    | 0,55              | 93,9         |
| SANTA CREU                               | ANGLÈSOLA               | 0,55              | 71,6         |
| ESCOLA TORRE ROJA                        | SANT PERE DE VILAMAJOR  | 0,54              | 254,9        |
| VEDRUNA IMMACULADA                       | BARCELONA               | 0,54              | 348,7        |
| ESCOLA SANT LLÀTZER                      | TORTOSA                 | 0,54              | 66,9         |
| ESCOLA MARE DE DÉU DE MONTSERRAT         | CASTELLBISBAL           | 0,53              | 251          |
| IES POLINYÀ                              | POLINYÀ                 | 0,53              | 221,8        |
| ESCOLA EL PI GROS                        | SANT CEBRIÀ DE VALLALTA | 0,52              | 154,6        |
| SANT ESTEVE DE GUIALBES                  | VILADEMULS              | 0,51              | 44,4         |
| CEE MONTSERRAT MONTERO                   | GRANOLLERS              | 0,51              | 61,1         |
| LES CODINETES                            | NOU DE GAIÀ             | 0,51              | 57           |
| ESCOLA ELS PLANELLS                      | ARTESA DE SEGRE         | 0,50              | 174          |
| ESCOLA SANT MARTÍ                        | BARCELONA               | 0,50              | 252,8        |
| GURU                                     | BARCELONA               | 0,50              | 17           |



# PILO XII



| ESCOLA                                   | LOCALITAT                | QUILOS PER ALUMNE | TOTAL QUILOS* |
|--|--------------------------|-------------------|---------------|
| ESCOLA DOCTOR ARRUGA                     | BEGUR                    | 0,50              | 105,9         |
| ESCOLA BORA GRAN                         | SERINYÀ                  | 0,49              | 61,8          |
| ESCOLA MARIANAO                          | SANT BOI DE LLOBREGAT    | 0,48              | 109           |
| ESCOLA CAN PERIQUET                      | PALAU-SOLITÀ I PLEGAMANS | 0,48              | 56,1          |
| ESCOLA ANTONI NAT                        | BENISSANET               | 0,47              | 37            |
| ESCOLA DOS RIUS                          | CAMARASA                 | 0,47              | 24,6          |
| ESCOLA AESO                              | ISONA I CONCA DELLÀ      | 0,47              | 26            |
| LLAR D'INFANTS NINOT                     | CERDANYOLA DEL VALLÈS    | 0,47              | 17            |
| ESCOLA RAMON ESTADELLA I TORRADEFLOT     | GUISSONA                 | 0,46              | 102,7         |
| ESCOLA AURÓ                              | BARCELONA                | 0,46              | 219,8         |
| ESCOLA VILA-ROMÀ                         | PALAMÓS                  | 0,46              | 153           |
| COLEGIO VIRREMAT, S.L.                   | BARCELONA                | 0,46              | 105           |
| JOSEP MARIA XANDRI                       | SANT PERE DE TORELLÓ     | 0,46              | 92            |
| ESCOLA CASTELL DE DOSRIUS                | DOSRIUS                  | 0,46              | 199           |
| ESCOLA L'ESTEL (ZER ELS CEPS)            | BONASTRE                 | 0,46              | 21,4          |
| ESCOLA MONTALBÀ                          | PREIXANA                 | 0,45              | 9,9           |
| ESCOLA LES LLISSES                       | LLIÇÀ DE VALL            | 0,45              | 149,2         |
| COL·LEGI EPISCOPAL                       | LLEIDA                   | 0,44              | 702           |
| ESCOLA LES ROQUETES                      | CANYELLES                | 0,44              | 173,3         |
| ESCOLA L'OLIVAR VELL                     | BEGUR                    | 0,44              | 34            |
| ESCOLA SANT MATEU                        | RIUDECANYES              | 0,43              | 39            |
| SALVADOR NIÑOT                           | SARRAL                   | 0,43              | 65            |
| COL·LEGI LESTONNAC L'ENSENYAÇA DE LLEIDA | LLEIDA                   | 0,43              | 369           |
| ESCOLA CAN SALVI                         | SANT ANDREU DE LA BARÇA  | 0,43              | 195           |
| ESCOLA FRANÇA                            | TERRASSA                 | 0,43              | 204           |
| ESCOLA PAU CASALS                        | HOSPITALET DE LLOBREGAT  | 0,43              | 194,8         |
| ESCOLA MARE DE DÉU DE LA ROCA            | MONT-ROIG DEL CAMP       | 0,43              | 189,6         |
| ESCOLA ANDREU CASTELLS                   | SABADELL                 | 0,42              | 214           |
| ESCOLA ELS TIL·LERS                      | ARTESA DE LLEIDA         | 0,42              | 52            |
| ESCOLA LES ESCOMES                       | SANT JAUME DE LLIERCA    | 0,42              | 36            |
| ESCOLA VALL DE PALAU                     | SANT ANDREU DE LA BARÇA  | 0,42              | 200           |
| ESCOLA SANT SALVADOR                     | ALBATÀRREC               | 0,42              | 71            |
| ESCOLA MONTSENY                          | MOLLET DEL VALLÈS        | 0,42              | 181           |
| ESCOLA LÓPEZ TORREJÓN                    | BADALONA                 | 0,42              | 87,2          |
| GIMBEBÉ                                  | GAVÀ                     | 0,41              | 45,3          |
| ESCOLA SOLC SCCL                         | BARCELONA                | 0,41              | 144           |
| INSTITUT SÒL-DE-RIU                      | ALCANAR                  | 0,40              | 174           |
| ESCOLA VALL DE LORD                      | SANT LLORENÇ DE MORUNYS  | 0,40              | 32            |
| ESCOLA PINYANA                           | ALFARRÀS                 | 0,40              | 90            |
| ESCOLA D'ALMENAR                         | ALMENAR                  | 0,40              | 107           |



# PILO XII



| ESCOLA                           | LOCALITAT                    | QUILOS PER ALUMNE | TOTAL QUILOS |
|----------------------------------|------------------------------|-------------------|--------------|
| CEIP L'ESCLAPI                   | ESCALA                       | 0,40              | 85,6         |
| ESCOLA CINTA CURTO               | TORTOSA                      | 0,40              | 99           |
| ESCOLA MARCEL·LÍ ESQUIUS         | MONT-ROIG DEL CAMP           | 0,39              | 97,3         |
| FEDAC GIRONELLA                  | GIRONELLA                    | 0,39              | 47           |
| ESCOLA EMILI TEIXIDOR            | RODA DE TER                  | 0,38              | 89           |
| ESCOLA GUILLEM DE MONT-RODON     | VIC                          | 0,38              | 179          |
| ESCOLA CATALUNYA                 | SABADELL                     | 0,38              | 174          |
| ESCOLA MACIÀ-COMPANYS            | AGRAMUNT                     | 0,38              | 132,1        |
| ESCOLA MARE DE DÉU DE LA CANDELA | BOTARELL                     | 0,38              | 38,3         |
| ESCOLA VILAMAR                   | CALAFELL                     | 0,37              | 86,5         |
| ESCOLA LA GINESTA                | VALLIRANA                    | 0,37              | 77,9         |
| ESCOLA SANT SEBASTIÀ             | NULLES                       | 0,37              | 22           |
| ESCOLA FRANCESC ARENES           | LINYOLA                      | 0,36              | 62           |
| ESCOLA L'ÀLBER                   | ALBESA                       | 0,36              | 47           |
| ESCOLA PONT TRENCAT              | SANTA MARIA DE PALAUTORDERA  | 0,36              | 18,2         |
| ESCOLA JACINT VERDAGUER          | SANTA FE DEL PENEDES         | 0,36              | 69,4         |
| ESCOLA SANT ESTEVE               | CASTELLAR DEL VALLES         | 0,36              | 167          |
| ESCOLA JOSEP DE RIBOT I OLIVAS   | VILAMALLA                    | 0,36              | 46           |
| ESCOLA JUNCADELLA                | CELLERA DE TER               | 0,36              | 67,6         |
| VEDRUNA SANT BOI                 | SANT BOI DE LLOBREGAT        | 0,36              | 162,3        |
| COL·LEGI VERNIS                  | BARCELONA                    | 0,36              | 81,7         |
| ESCOLA DOCTOR CARULLA            | ARBUCIES                     | 0,35              | 163,2        |
| ESCOLA PEDRALTA                  | SANTA CRISTINA D'ARO         | 0,35              | 132          |
| ESCOLA IGNASI IGLESIAS           | TORDERA                      | 0,35              | 147,4        |
| LLUÍS MARIÀ VIDAL                | AGULLANA                     | 0,35              | 27           |
| ESCOLA MARE DE DÉU DEL COLL      | BARCELONA                    | 0,35              | 105          |
| ESCOLA ROSER CAPDEVILA           | POLINYÀ                      | 0,35              | 155,8        |
| ESCOLA ATENEU IGUALADÍ           | IGUALADA                     | 0,34              | 86,5         |
| ESCOLA MOGENT                    | ROCA DEL VALLES              | 0,34              | 151          |
| ESCOLA SANT DOMÈNEC              | SANTA MARGARIDA I ELS MONJOS | 0,34              | 77,1         |
| FEDAC HORTA                      | BARCELONA                    | 0,34              | 278          |
| ESCOLA AGUSTÍ GIFRE              | SANT GREGORI                 | 0,34              | 166,5        |
| ELS PINS                         | SALLENT                      | 0,34              | 17           |
| LA CABANA                        | CABANYES                     | 0,34              | 35           |
| INSTITUT TORRENT DE LES BRUIXES  | SANTA COLOMA DE GRAMENET     | 0,34              | 138,4        |
| ESCOLA LES ROQUES BLAVES         | ESPARREGUERA                 | 0,34              | 141          |
| ESCOLA SANT NICOLAU              | CANYELLES                    | 0,33              | 147,3        |
| ESCOLA BONAVISTA                 | BELLC Aire D'URGELL          | 0,33              | 32,1         |
| ESCOLA SANTA ANNA                | CASTELLVELL DEL CAMP         | 0,33              | 101          |
| ESCOLA PRAT DE LA RIBA           | REUS                         | 0,33              | 73,2         |



# PILO XII



| ESCOLA                                       | LOCALITAT                  | QUILOS PER ALUMNE | TOTAL QUILOS |
|--|----------------------------|-------------------|--------------|
| ESCOLA PALAU                                 | PALAU-SOLITÀ I PLEGAMANS   | 0,32              | 145          |
| ESCOLA SANT ÀNGEL                            | CAMARLES                   | 0,32              | 69,2         |
| ESCOLA BISBAT D'ÈGARA                        | TERRASSA                   | 0,32              | 221          |
| COL·LEGI COR DE MARIA LA BISBAL              | BISBAL D'EMPORDÀ           | 0,32              | 109          |
| ESCOLA LA RIBA                               | RIBA                       | 0,31              | 11           |
| CEE FRANCESC BELLAPART                       | SABADELL                   | 0,31              | 42           |
| ESCOLA DE GIRONELLA                          | GIRONELLA                  | 0,31              | 62           |
| ESCOLA CAN CLADELLAS                         | PALAU-SOLITÀ I PLEGAMANS   | 0,31              | 129,6        |
| CÈMPTRE ESCOLAR EMPORDÀ                      | ROSES                      | 0,31              | 280,9        |
| COL·LEGI MARTÍ                               | TERRASSA                   | 0,31              | 72           |
| ESCOLA VEÏNAT                                | SALT                       | 0,30              | 63,5         |
| ESCOLA BEAT BONAVENTURA GRAN                 | RIUDOMS                    | 0,30              | 136          |
| ESCOLA AZORÍN                                | HOSPITALET DE LLOBREGAT    | 0,30              | 78,3         |
| ESCOLA CASTELL D'ÒDENA                       | ÒDENA                      | 0,30              | 106,8        |
| ESCOLA REINA ELISENDA VIROLAI                | BARCELONA                  | 0,30              | 74           |
| ESCOLA CARLES III                            | SANT CARLES DE LA RÀPITA   | 0,30              | 189          |
| ESCOLA CAN COLL                              | TORRELLES DE LLOBREGAT     | 0,29              | 66           |
| INS MIQUEL MARTÍ I POL                       | RODA DE TER                | 0,29              | 111,5        |
| SECCIÓ D'INSTITUT BAGES SUD                  | CASTELLBELL I EL VILAR     | 0,29              | 44           |
| ESCOLA HORTA VELLA                           | SANT CARLES DE LA RÀPITA   | 0,29              | 129,4        |
| ESCOLA ROSER CAPDEVILA                       | SANT JUST DESVERN          | 0,29              | 100,9        |
| ESCOLA PILAR MESTRES JAUME TORRENS           | ROCA DEL VALLÈS            | 0,29              | 83           |
| FUNDACIÓ PRIVADA EDUCATIVA VEDRUNA BARCELONA | SALLENT                    | 0,29              | 64           |
| ESCOLA VEDRUNA MARE DE DÉU DEL CARME         | ESPLUGA DE FRANCOLÍ        | 0,28              | 60           |
| ESCOLA CREU ALTA                             | SABADELL                   | 0,28              | 67           |
| RIERA DE RIBES                               | SANT PERE DE RIBES         | 0,28              | 129,2        |
| VEDRUNA TORDERA                              | TORDERA                    | 0,28              | 122          |
| ESCOLA SALÀS DE PALLARS                      | SALÀS DE PALLARS           | 0,28              | 5            |
| INSTITUT ESCOLA DANIEL MANGRANÉ              | TORTOSA                    | 0,28              | 130,4        |
| ESCOLA FONT DE L'ARC                         | VILANOVA D'ESCORNALBOU     | 0,28              | 13,5         |
| E.E. MARE DE DÉU DE MONSERRAT                | BARCELONA                  | 0,27              | 24,1         |
| ESCOLA MOSSÈN JACINT VERDAGUER               | CALAFELL                   | 0,27              | 108,1        |
| ESCOLA PI VERD                               | PÀLAFRUGELL                | 0,27              | 123          |
| ESCOLA MONTSERRAT D'ESPARREGUERA             | ESPARREGUERA               | 0,27              | 62           |
| ESCOLA LES MIMOSSES                          | SANTA MARIA DE MARTORELLES | 0,27              | 32,7         |
| ESCOLA SANT CRISTÒFOR                        | BEGUES                     | 0,27              | 127,4        |
| ESCOLA VALL DEL GES                          | TORELLÓ                    | 0,27              | 50           |
| LES ESCOLES                                  | GURB                       | 0,27              | 107          |
| ESCOLA EULÀLIA BOTA                          | BARCELONA                  | 0,27              | 126,8        |
| ESCOLA MARQUÈS DE LA POBLA                   | CAPELLADES                 | 0,27              | 100          |



# APILO XII



| ESCOLA  | LOCALITAT                  | QUILOS PER ALUMNE | TOTAL QUILOS* |
|---|----------------------------|-------------------|---------------|
| ESCOLA ROC ALABERN                            | TERRASSA                   | 0,27              | 124           |
| ESCOLA ELS RAIERS                             | POBLA DE SEGUR             | 0,26              | 73            |
| ESCOLA EL TURÓ                                | MASQUEFA                   | 0,26              | 107           |
| FEDAC VIC                                     | VIC                        | 0,26              | 174           |
| COL·LEGI MARIA AUXILIADORA                    | TERRASSA                   | 0,26              | 107           |
| FEDAC PONT MAJOR                              | GIRONA                     | 0,26              | 39,5          |
| ESCOLA MONTBUI                                | CALDES DE MONTBUI          | 0,25              | 112           |
| FRANCESC PLATON I SARTÍ                       | ABRERA                     | 0,25              | 148           |
| ESCOLA SCHOLA                                 | RUBÍ                       | 0,25              | 57            |
| ESCOLA BRESSOL CASTELLNINS                    | CASTELLGALÍ                | 0,25              | 7             |
| ESCOLA BRESSOL MUNICIPAL ELS MONTGATETS       | MONTGAT                    | 0,25              | 15,2          |
| ESCOLA FRANCESC FELIU                         | AITONA                     | 0,25              | 57            |
| ESCOLA MARIA-MERCÈ MARÇAL                     | TÀRREGA                    | 0,25              | 77,7          |
| ESCOLA ISABEL DE VILLENA                      | ESPLUGUES DE LLOBREGAT     | 0,25              | 188,6         |
| COL·LEGI SAGRADA FAMÍLIA                      | VILADECANS                 | 0,24              | 169,4         |
| ESCOLA MARE DE DÉU DE MONTSERRAT              | SÚRIA                      | 0,24              | 37,7          |
| ESCOLA AGUSTÍ BARTRA                          | TERRASSA                   | 0,24              | 119           |
| ESCOLA CASSIÀ COSTAL                          | GIRONA                     | 0,24              | 66            |
| ESCOLA SALVADOR SANROMÀ                       | LLINARS DEL VALLÈS         | 0,24              | 100,9         |
| ESCOLA LA SARDANA                             | BADIA DEL VALLÈS           | 0,24              | 90,8          |
| ESCOLA RAMON MUNTANER                         | PERALADA                   | 0,24              | 47            |
| ESCOLA PLA DE LES VINYES                      | SANTA COLOMA DE CERVELLÓ   | 0,24              | 108,6         |
| CEE GARBÍ                                     | VENDRELL                   | 0,24              | 12,8          |
| ESCOLA CAVALL BERNAT                          | BARCELONA                  | 0,24              | 47            |
| ESCOLA VINYES VERDES                          | SANT LLORENÇ D'HORTONS     | 0,24              | 37            |
| SANT PÈRE NOLASC                              | BARCELONA                  | 0,24              | 105           |
| FEDAC SANT NARCIS                             | GIRONA                     | 0,23              | 175           |
| LA SALLE TIC-TAC                              | TARRAGONA                  | 0,23              | 16            |
| ESCOLA MARIÀ MANENT                           | PREMIÀ DE DALT             | 0,23              | 102           |
| ESCOLOA ARGENTONA                             | ARGENTONA                  | 0,23              | 90,2          |
| ESCOLA PIA SABADELL                           | SABADELL                   | 0,23              | 203           |
| ARRELS I                                      | SOLSONA                    | 0,23              | 89            |
| ESCOLA ANTONI GAUDÍ                           | SANTA MARGARIDA DE MONTBUI | 0,23              | 83,3          |
| INSTITUT FLOS I CALCAT                        | BARCELONA                  | 0,22              | 73,4          |
| ESCOLA MARTÍ INGLÈS                           | PALAU-SAVERDERA            | 0,22              | 44,4          |
| ESCOLA MIQUEL MARTI I POL                     | SABADELL                   | 0,22              | 107,45        |
| ESCOLA PINS DEL VALLÈS                        | SANT CUGAT DEL VALLÈS      | 0,22              | 107           |
| OMS I DE PRAT - FUNDACIÓ CATALUNYA LA PEDRERA | MANRESA                    | 0,22              | 150           |
| MARE DEL DIVÍ PASTOR                          | CAPELLADES                 | 0,22              | 66,9          |
| ESCOLA SANT CLIMENT                           | COLL DE NARGÓ              | 0,22              | 9             |





# PILO XII



| ESCOLA                            | LOCALITAT                  | QUILOS PER ALUMNE | TOTAL QUILOS |
|-----------------------------------|----------------------------|-------------------|--------------|
| JESUÏTES GRÀCIA-COL. LEGI KOSTKA  | BARCELONA                  | 0,22              | 307          |
| INSTITUT EL MORELL                | MORELL                     | 0,22              | 100          |
| ESCOLA MARE DE DÉU DELS SOCORS    | HOSTALRIC                  | 0,22              | 93,6         |
| ESCOLA ROSER CAPDEVILA            | TERRASSA                   | 0,22              | 114          |
| ESCOLA ANTONI ROIG                | TORREDEMBARRA              | 0,22              | 97           |
| ESCOLA ESTALELLA I GRAELLS        | VILAFRANCA DEL PENEDEÈS    | 0,22              | 99           |
| INSTITUT BAIX CAMP                | REUS                       | 0,21              | 361,4        |
| ESCOLA EL CORB                    | CORBERA DE LLOBREGAT       | 0,21              | 60,8         |
| SÈCCIÓ INSTITUT DE GURB           | GURB                       | 0,21              | 58           |
| ESCOLA JAUME MIRET                | SOSES                      | 0,21              | 39,5         |
| FEDAC SANT FELIU                  | SANT FELIU DE CODINES      | 0,21              | 72,6         |
| ESCOLA PALAU D'AMETELA            | MONTORNÈS DEL VALLÈS       | 0,21              | 50           |
| SANT GABRIEL VILADECANS           | VILADECANS                 | 0,21              | 201,2        |
| ESCOLA JOSEP MADRENYS             | VILOBÍ D'ONYAR             | 0,21              | 65           |
| ESCOLA EL CIM                     | TEIÀ                       | 0,20              | 91,2         |
| ESCOLA LES FERRERIES DE PALAFOLLS | PALAFOLLS                  | 0,20              | 103,6        |
| ESCOLA ROCALBA                    | SANT FELIU DE PALLEROLS    | 0,20              | 29           |
| ESCOLA DE PONENT                  | TARRAGONA                  | 0,20              | 73,2         |
| ESCOLA JOAN MIRÓ                  | BADALONA                   | 0,20              | 41,7         |
| INS VÈSCOMTAT DE CABRERA          | HOSTALRIC                  | 0,20              | 116,2        |
| SAINT GEORGE'S SCHOOL             | FORNELLS DE LA SELVA       | 0,20              | 120          |
| ESCOLA EL VAPOR                   | TERRASSA                   | 0,20              | 97           |
| ESCOLA VEDRUNA MANRESA            | MANRESA                    | 0,20              | 94           |
| ESCOLA LES MORERES                | AIGUAMÚRCIA                | 0,20              | 10           |
| EL CASTELLÓT                      | CASTELLVÍ DE LA MARCA      | 0,20              | 28,1         |
| COL. LEGI MARE DE DÉU DELS ÀNGELS | BARCELONA                  | 0,19              | 235,3        |
| ESCOLA BLANCA DE VILLALONGA       | PORTELLA                   | 0,19              | 7            |
| ESCOLA MONTSERRAT                 | SANT SALVADOR DE GUARDIOLA | 0,19              | 59           |
| COL. LEGI AURA                    | CANONJA                    | 0,19              | 135          |
| SANT JOSEP                        | SANT VICENÇ DELS HORTS     | 0,19              | 87           |
| ESCOLA MOSSÈN BALDIRI REIXACH     | SANT FELIU DE GUÍXOLS      | 0,19              | 65           |
| ESCOLA FORN D'ANELLS              | FORNELLS DE LA SELVA       | 0,19              | 54,4         |
| ESCOLA GAVÀ MAR                   | GAVÀ                       | 0,19              | 97           |
| JOSEP BARCELÓ I MATAS             | PALAFRUGELL                | 0,19              | 65           |
| EBM CAN SANT JOAN                 | MONTCADA I REIXAC          | 0,19              | 7            |
| ESCOLA MONTBÓU                    | SANTA MARGARIDA DE MONTBÚI | 0,19              | 22,1         |
| ESCOLA ULL DE VENT                | BISBAL DEL PENEDEÈS        | 0,19              | 53,2         |
| IE CASTELLTERÇOL                  | CASTELLCIR                 | 0,19              | 65,3         |
| ESCOLA GIROI                      | GARRIGA                    | 0,19              | 83,1         |
| INSTITUCIÓ MONTSERRAT             | BARCELONA                  | 0,19              | 136          |



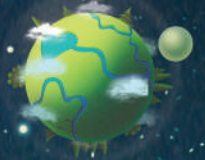
# PILO XII



| ESCOLA                              | LOCALITAT               | QUILOS PER ALUMNE | TOTAL QUILOS* |
|-------------------------------------|-------------------------|-------------------|---------------|
| INSTITUT EL VERN                    | LLIÇÀ DE VALL           | 0,18              | 42,5          |
| ESCOLA ANTONI GAUDÍ                 | CORNELLÀ DE LLOBREGAT   | 0,18              | 55            |
| ESC POLINYÀ                         | POLINYÀ                 | 0,18              | 32,6          |
| ESCOLA ANICET VILLAR                | MARÇA                   | 0,18              | 6             |
| DR MASMITJÀ                         | GIRONA                  | 0,18              | 113           |
| INSTITUT DE VIDRERES                | VIDRERES                | 0,18              | 106,6         |
| ESCOLA GUILLEM DE BALSARENÝ         | BALSARENÝ               | 0,18              | 35            |
| ESCOLA MONTSANT                     | REUS                    | 0,18              | 40,6          |
| ESCOLA BRESSOL MUNICIPAL LA GINESTA | REUS                    | 0,18              | 19,2          |
| ESCOLA MAS CLARÀ                    | BISBAL D'EMPORDÀ        | 0,18              | 75            |
| ESCOLA MOSSÈN JOSEP ARQUES          | CERVERA                 | 0,18              | 72,3          |
| ESCOLA DE SENTFORES                 | VIC                     | 0,18              | 40            |
| ESCOLA MARE DE DÉU DEL LLEDÓ        | POBLA DE MAFUMET        | 0,18              | 67            |
| ESCOLA GERMANS CORBELLA             | CARDEDEU                | 0,18              | 75,5          |
| VEDRUNA MANLLEU                     | MANLLEU                 | 0,18              | 94            |
| ESCOLA L'ARC DE SANT MARTÍ          | BARCELONA               | 0,18              | 30,1          |
| ESCOLA MONTFALGARS                  | GIRONA                  | 0,18              | 77,5          |
| MARIA MERCÈ MARÇAL                  | MATARÓ                  | 0,18              | 85,7          |
| ESCOLA MARIÀ FORTUNY                | REUS                    | 0,18              | 83            |
| ESCOLA RIUMAR                       | DELTEBRE                | 0,18              | 38            |
| ESCOLA JAUME I                      | SÈNIA                   | 0,17              | 89,5          |
| LLUIS COMPANYS                      | RIPOLLET                | 0,17              | 117           |
| ESCOLA SANTA MARIA D'AVIÀ           | AVIÀ                    | 0,17              | 47            |
| ESCOLA ESTEL                        | ESPARREGÜERA            | 0,17              | 37            |
| ESCOLA PAU BOADA                    | VILAFRANCA DEL PENEDEÈS | 0,17              | 66,6          |
| PERRUQUERIA I ESTETICA BADALONA     | BADALONA                | 0,17              | 12            |
| ESCOLA POMPEU FABRA                 | MANLLEU                 | 0,17              | 89            |
| ESCOLA TURÓ DE GUIERA               | CERDANYOLA DEL VALLÈS   | 0,17              | 77            |
| ESCOLA SANT JORDI                   | PINEDA DE MAR           | 0,17              | 37,5          |
| ESCOLA EMPÚRIES                     | ESCALA                  | 0,17              | 91,9          |
| ESCOLA L'ESTELADA                   | CÀNOVES I SAMALÚS       | 0,17              | 43,4          |
| ESCOLA SANT SALVADOR                | CERCS                   | 0,17              | 12            |
| BON SALVADOR                        | SANT FELIU DE LLOBREGAT | 0,17              | 191,3         |
| ESCOLA LA ROCA                      | SARROCA DE LLEIDA       | 0,17              | 3,2           |
| ESCOLA ELS PINS                     | CASTELLDEFELS           | 0,17              | 75,7          |
| FEDAC MONTCADA                      | MONTCADA I REIXAC       | 0,17              | 77            |
| ESCOLA FERRER I GUÀRDIA             | MÀSNOU                  | 0,17              | 37,6          |
| ESCOLA LES BASSEROLES               | SEVA                    | 0,17              | 19            |
| LES ARRELS                          | SALT                    | 0,17              | 51,1          |
| E.B. NOVA FORTUNY                   | HOSPITALET DE LLOBREGAT | 0,17              | 10,1          |



# PILO XII



| ESCOLA                                       | LOCALITAT               | QUILOS PER ALUMNE | TOTAL QUILOS* |
|--|-------------------------|-------------------|---------------|
| INS THOS I CODINA                            | MATARÓ                  | 0,17              | 74,4          |
| SANT MIQUEL DEL CROS                         | ARGENTONA               | 0,16              | 18,7          |
| ESCOLA BRESSOL MUNICIPAL "ELS BELLUGUETS"    | CORNELLÀ DEL TERRI      | 0,16              | 10            |
| MARCEL·LÍ MORAGAS                            | GAVÀ                    | 0,16              | 57,2          |
| IGNASI MELÉ FARRE                            | TOSSA DE MAR            | 0,16              | 68            |
| FEDAC PINEDA DE MAR                          | PINEDA DE MAR           | 0,16              | 37,6          |
| COL·LEGI JESÚS SALVADOR                      | SABADELL                | 0,16              | 102           |
| ESCOLA LA MUNTANYETA                         | BELLVEI                 | 0,16              | 42,7          |
| LA SALLE TARRAGONA                           | TARRAGONA               | 0,16              | 208           |
| ESCOLA LA TORRETA                            | ROCA DEL VALLÈS         | 0,16              | 40,5          |
| NOSTRA SENYORA DEL MAR-GARCÍA LORCA          | PRAT DE LLOBREGAT       | 0,16              | 56,7          |
| ESCOLA PERE TORRENT                          | LLORET DE MAR           | 0,16              | 76            |
| ELS MINAIRONS                                | VALL DE CARDÓS          | 0,16              | 7             |
| INS FORT PIUS                                | BARCELONA               | 0,16              | 76,2          |
| SECCIÓ D'INSTITUT DE SANT LLORENÇ DE MORUNYS | SANT LLORENÇ DE MORUNYS | 0,16              | 3             |
| ESCOLA NOSTRA SRA DE MONTSERRAT              | RUBÍ                    | 0,16              | 107           |
| FEDAC RIPOLLET                               | RIPOLLET                | 0,16              | 47            |
| INSTITUT ESCOLA PI DEL BURGAR                | REUS                    | 0,16              | 97,9          |
| ESCOLA CAMÍ DEL CROS                         | MATARÓ                  | 0,16              | 69,3          |
| ESCOLA TECNOS                                | TERRASSA                | 0,16              | 124           |
| ESCOLA TORRES JONAMA                         | PALAFRUGÈLL             | 0,15              | 61            |
| BRIANXA                                      | TORDERA                 | 0,15              | 57            |
| COL·LEGI SAGRAT COR                          | AMPOSTA                 | 0,15              | 99,9          |
| ESCOLA RAMÓN Y CAJAL                         | ULLDECONA               | 0,15              | 92            |
| ESCOLA LLUÇANÈS                              | PRATS DE LLUÇANÈS       | 0,15              | 20            |
| ESCOLA JOC DE LA BOLA                        | LLEIDA                  | 0,15              | 68,1          |
| SANT JAUME                                   | PORTBOU                 | 0,15              | 7             |
| ESCOLA POMPEU FABRA                          | VILANOVA DEL CAMÍ       | 0,15              | 60,5          |
| ESCOLA SANTA MÀRIA DE CERVELLO               | CERVELLÓ                | 0,15              | 57            |
| ESCOLA L'ÒREIG                               | PALLEJÀ                 | 0,15              | 57,2          |
| PROVENÇALS                                   | BARCELONA               | 0,15              | 68,3          |
| ESCOLA L'HORITZÓ                             | BARCELONA               | 0,15              | 27,3          |
| ESCOLA LA PORTALADA                          | ALTAFULLA               | 0,15              | 64            |
| ESCOLA ROCAPREVERA                           | TORELLÓ                 | 0,15              | 47            |
| ESCOLA DEL CARME                             | SABADELL                | 0,15              | 102           |
| ESCOLA CAMÍ DEL MIG                          | MATARÓ                  | 0,15              | 74,9          |
| ESCOLA FARIGOLA                              | SEVA                    | 0,15              | 23            |
| ESCOLA MN ALBERT VIVES                       | SEU D'URGELL            | 0,15              | 62            |
| ESCOLA LA NOVA ELECTRA                       | TERRASSA                | 0,15              | 92            |
| ESCOLA TAGAMANENT                            | GARRIGA                 | 0,15              | 30,9          |



# PILO XII



| ESCOLA                                    | LOCALITAT               | QUILOS PER ALUMNE | TOTAL QUILOS |
|---|-------------------------|-------------------|--------------|
| ESCOLA JOAN PLANA                         | PUIGPELAT               | 0,15              | 23           |
| ESCOLA GERBERT D'ORLHAC                   | SANT CUGAT DEL VALLÈS   | 0,15              | 64           |
| COL·LEGI SAGRAT COR                       | GAVÀ                    | 0,15              | 47,9         |
| ESCOLA ENRIC CASASSAS                     | SABADELL                | 0,14              | 34           |
| ESCOLA PAU CASALS                         | VACARISSES              | 0,14              | 57           |
| ESCOAL ITACA                              | VILANOVA I LA GELTRÚ    | 0,14              | 61,3         |
| CENTRE D'ESTUDIS MOLLET                   | MOLLET DEL VALLÈS       | 0,14              | 50           |
| CEIP ANDERSEN VIC                         | VIC                     | 0,14              | 60           |
| ESCOLA EL TURONET                         | SANT QUIRZE DEL VALLÈS  | 0,14              | 31,4         |
| ESCOLA MONTOLIU                           | RIERA DE GAIÀ           | 0,14              | 27           |
| ESCOLA ANTÒNIA SIMÓ I ARNÓ                | ALMACELLES              | 0,14              | 70,3         |
| ESCOLA LA SERRETA                         | ALELLA                  | 0,14              | 25,5         |
| ESCOLA SANT JAUME DE LA FEP               | HOSPITALET DE LLOBREGAT | 0,14              | 109,8        |
| COL·LEGI SANT VICENÇ                      | SANT VICENÇ DELS HORTS  | 0,14              | 63           |
| ESCOLA SALVADOR ESPRIU                    | BADALONA                | 0,14              | 63,2         |
| ESCOLA PUIG RODÓ                          | ULLÀ                    | 0,14              | 7            |
| ESCOLA PIA DE CALDES                      | CALDES DE MONTBUI       | 0,14              | 63,1         |
| COL·LEGI TECLA SALA                       | HOSPITALET DE LLOBREGAT | 0,14              | 177,1        |
| M.IGNASI PERAIRE                          | MOLLERUSSA              | 0,14              | 52           |
| ESCOLA LACUSTÀRIA                         | LLAGOSTERA              | 0,14              | 57,2         |
| FUNDACIÓ CHAMPAGNAT MARISTES IGUALADA     | IGUALADA                | 0,14              | 95,5         |
| ESCOLA MONTESSORI                         | RUBÍ                    | 0,14              | 69,8         |
| INS DE PUIG-REIG                          | PUIG-REIG               | 0,14              | 35           |
| INS JULIO ANTONIO                         | MÓRA D'EBRE             | 0,14              | 73           |
| ESCOLA LES MORERES                        | FLAÇÀ                   | 0,14              | 16,5         |
| ESCOLA QUATRE VENTS                       | BLANES                  | 0,13              | 63,2         |
| ESCOLA ALZINES BALLADORES                 | SANT FELIU DE BUIXALLEU | 0,13              | 20,3         |
| ESCOLA SANT JORDI                         | SANT VICENÇ DE MONTALT  | 0,13              | 30           |
| CENTRE D'EDUCACIÓ ESPECIAL RAMON SURINACH | RIPOLL                  | 0,13              | 2            |
| DOMINIQUÈS DE L'ENSENYAMENT               | BARCELONA               | 0,13              | 143,9        |
| ESCOLA LES PLANES                         | LLAGOSTA                | 0,13              | 50           |
| ESCOLA POMPEU FABRA                       | HOSPITALET DE LLOBREGAT | 0,13              | 58,8         |
| ESCOLA VOLCÀ BISAROQUES                   | OTLOT                   | 0,13              | 56           |
| ESCOLA RAMON FAUS I ESTEVE                | GUISSONA                | 0,13              | 57,7         |
| EMILI VALLES                              | IGUALADA                | 0,13              | 38,4         |
| ESCOLA EL CASTELL                         | CABACÉS                 | 0,13              | 4            |
| ESCOLA SALVADOR LLUCH                     | GAVÀ                    | 0,13              | 57,2         |
| INS PERE FONTDEVILA                       | GIRONELLA               | 0,13              | 32           |
| SANTA MARIA DELS APOSTOLS                 | BARCELONA               | 0,13              | 85,2         |
| ESCOLA XARXA                              | BERGA                   | 0,13              | 67           |



# PILO XII



| ESCOLA                                 | LOCALITAT                    | QUILOS PER ALUMNE | TOTAL QUILOS |
|--|------------------------------|-------------------|--------------|
| ESCOLA PÚBLICA PAU CASALS              | MONTMELÓ                     | 0,13              | 48           |
| CPEE SANT JORDI                        | TORTOSA                      | 0,13              | 6,8          |
| ESCOLA SANT ROC                        | OLOT                         | 0,13              | 42           |
| ESCOLA SANT AGUSTÍ - ZER EBRE          | RIBA-ROJA D'EBRE             | 0,13              | 9            |
| ESCOLA MARINADA                        | CÀMBRILS                     | 0,12              | 50,1         |
| LA PRESENTACIÓ DE LA MARE DE DÉU       | VILASSAR DE MAR              | 0,12              | 27,1         |
| ESCOLA SANT SEBASTIÀ                   | PALLARESOS                   | 0,12              | 47           |
| ESCOLA ÀNGEL GUIMERA                   | VENDRELL                     | 0,12              | 77           |
| ESCOLA ANNA RAVELL                     | BARCELONA                    | 0,12              | 95,5         |
| ESCOLA ARRELS                          | SANTA MARGARIDA I ELS MONJOS | 0,12              | 27,8         |
| ESCOLA LOLA ANGLADA                    | MARTORELL                    | 0,12              | 57           |
| COL·LEGI SANT MIQUEL                   | BARCELONA                    | 0,12              | 146          |
| ESCOLA MERCÈ RODOREDÀ                  | MARTORELL                    | 0,12              | 82           |
| ESCOLA MARE DE DÉU DEL ROSER           | VALLMOLL                     | 0,12              | 17           |
| VEDRUNA BALAGUER                       | BALAGUER                     | 0,12              | 98,7         |
| INS JAUME SALVADOR I PEDROL - CENTRE 2 | SANT JOAN DESPÍ              | 0,12              | 36,4         |
| ESCOLA BETÀNIA                         | CORNELLÀ DE LLOBREGAT        | 0,12              | 31           |
| ESCOLA LA VALIRA                       | SEU D'URGELL                 | 0,12              | 15           |
| ESCOLA EL PI                           | SANT PERE DE RIBES           | 0,12              | 22,7         |
| ESCOLA MONTSERRATINA                   | VILADECANS                   | 0,12              | 57,2         |
| INSTITUT DE PINEDA DE MAR              | PINEDA DE MAR                | 0,12              | 27,4         |
| ESCOLA JAUME I                         | LLÍVIA                       | 0,12              | 10           |
| ESCOLA MEDITERRANIA                    | VILADECANS                   | 0,12              | 37,7         |
| ESCOLA SANTS ABDÓ I SENÉN              | PLA DEL PENEDÈS              | 0,12              | 15,7         |
| ESCOLA LA FLORIDA                      | SANTA PERPÈTUA DE MOGODA     | 0,12              | 53           |
| ESCOLA PINYA DE ROSA                   | BLANES                       | 0,12              | 66,3         |
| FEDAC CANET                            | CANET DE MAR                 | 0,12              | 35           |
| FEDAC MONISTROL DE MONTSERRAT          | MONISTROL DE MONTSERRAT      | 0,12              | 23,5         |
| ESCOLA ROCABRUNA                       | VALLS                        | 0,12              | 5            |
| INSTITUCIÓ CULTURAL LAIETÀNIA          | BADALONA                     | 0,12              | 45,4         |
| MARE DEL DIVI PASTOR                   | BARCELONA                    | 0,11              | 34           |
| COL·LEGI SANT JOSEP                    | MATARÓ                       | 0,11              | 80,9         |
| ESCOLA LES CORTS                       | BARCELONA                    | 0,11              | 53,2         |
| ELS SECALLETS                          | VENDRELL                     | 0,11              | 20,8         |
| ESCOLA SEGIMON COMAS                   | SANT QUIRZE DE BESORA        | 0,11              | 20           |
| COL·LEGI LA PRESENTACIÓ                | REUS                         | 0,11              | 75,5         |
| ESCOLA SOLCUNIT                        | CUNIT                        | 0,11              | 46,5         |
| SEC SUNSI MÓRA                         | CANET DE MAR                 | 0,11              | 27,5         |
| ACESCO                                 | PARETS DEL VALLÈS            | 0,11              | 39           |



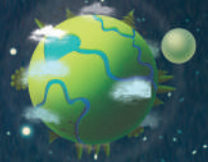
# PILO XII



| ESCOLA  | LOCALITAT               | QUILOS PER ALUMNE | TOTAL QUILOS* |
|---|-------------------------|-------------------|---------------|
| ESCOLA RAMON LLULL                              | RUBÍ                    | 0,11              | 47            |
| LLAR INFANTIL "LES CENT FONTS"                  | SANT HILARI SACALM      | 0,11              | 9,5           |
| CENTRE CONCERTAT ALEGRE                         | HOSPITALET DE LLOBREGAT | 0,11              | 39,3          |
| LA MERCÈ  | MARTORELL               | 0,11              | 82            |
| ESCOLA EDUMAR                                   | CASTELLDEFELS           | 0,11              | 48,9          |
| COL.LEGI FRANGOAL                               | CASTELLDEFELS           | 0,11              | 76            |
| ESCOLA BAC DE Cerdanya                          | ALP                     | 0,11              | 12            |
| ESCOLA GUERAU DE PEGUERA                        | TORRELLES DE FOIX       | 0,11              | 15,1          |
| ESCOLA BERNAT METGE                             | PRAT DE LLOBREGAT       | 0,11              | 27,6          |
| VEDRUNA ARTÈS                                   | ARTÈS                   | 0,11              | 29            |
| ESCOLA GINEBRÓ SCCL                             | LLINARS DEL VALLÈS      | 0,11              | 76,8          |
| DR. JOAQUIM SALARICH*                           | VIC                     | 0,11              | 49            |
| INSTITUT J.SERRAT I BONASTRE                    | BARCELONA               | 0,11              | 37            |
| TIMBALER DEL BRUC                               | BARCELONA               | 0,11              | 23,7          |
| ESCOLA ESCOLA NOVA                              | CERVELLÓ                | 0,11              | 35,7          |
| CEE HORITZÓ                                     | PINEDA DE MAR           | 0,10              | 7,5           |
| ESCOLA AGRÀRIA FORESTAL SANTA COLOMA DE FARNERS | SANTA COLOMA DE FARNERS | 0,10              | 10,2          |
| ESCOLA GUERAU DE LIOST                          | FRANQUESES DEL VALLÈS   | 0,10              | 48,8          |
| ESCOLA PAU CLARIS                               | SEU D'URGELL            | 0,10              | 33            |
| ESCOLA PARC DE LA CIUTADELLA                    | BARCELONA               | 0,10              | 22            |
| REGINA CARMELI                                  | RUBÍ                    | 0,10              | 99,4          |
| ESCOLA NARCÍS MONTURIOL                         | ROSES                   | 0,10              | 27            |
| ESCOLA CASTELL DE FARNERS                       | SANTA COLOMA DE FARNERS | 0,10              | 43,7          |
| ESCOLA BRESSOL MUNICIPAL DE PERAFORT MAR BLAVA  | PERAFORT                | 0,10              | 4             |
| SERRA DE NOET                                   | BERGA                   | 0,10              | 22            |
| INSTITUT EL CAIRAT                              | ESPARREGUERA            | 0,10              | 67            |
| EBM L'OLIVERA                                   | REUS                    | 0,10              | 10,5          |
| ESCOLA LA CANONJA                               | CANONJA                 | 0,10              | 57            |
| ESCOLA SANT PAU                                 | FIGUERES                | 0,10              | 46,4          |
| JOHN TALABOT                                    | BARCELONA               | 0,10              | 27            |
| JAUME BALMES                                    | CASTELLBELL I EL VILAR  | 0,10              | 25            |
| ESCOLA RIU CLAR                                 | TARRAGONA               | 0,10              | 19,3          |
| COL.LEGI DIVINA PROVIDÈNCIA                     | VILANOVA I LA GELTRÚ    | 0,10              | 34,7          |
| CEE LLAR DE SANT JOSEP                          | LLEIDA                  | 0,10              | 8             |
| ESCOLA LES FONTS                                | ARGENTONA               | 0,10              | 40            |
| MESTRE MORERA                                   | BARCELONA               | 0,10              | 22            |
| ESCOLA SALVADOR ESPRIU                          | SANT FELIU DE LLOBREGAT | 0,10              | 43            |
| ESCORIAL  | VIC                     | 0,10              | 114           |
| ESCOLA RAMON LLULL (CONCERTADA)                 | BARCELONA               | 0,09              | 32,2          |
| ESCOLA FERRERIES                                | TORTOSA                 | 0,09              | 44,4          |



# APILO XII



| ESCOLA                               | LOCALITAT                   | QUILOS PER ALUMNE | TOTAL QUILOS |
|--------------------------------------|-----------------------------|-------------------|--------------|
| ESCOLA SALVADOR ESPRIU               | RODA DE BERÀ                | 0,09              | 34           |
| ESCOLA MISERICÒRDIA                  | SALOU                       | 0,09              | 19,6         |
| ESCOLA SINERA                        | ARENYS DE MAR               | 0,09              | 39,3         |
| COL·LEGI SANT LLUIS                  | BARCELONA                   | 0,09              | 31           |
| SI BOSCH DE MONTJUÏC                 | BARCELONA                   | 0,09              | 24           |
| ESCOLA VEDRUNA RIPOLL                | RIPOLL                      | 0,09              | 40           |
| INS FONT DEL FERRO                   | PALAFOLLS                   | 0,09              | 44,2         |
| ESCOLA MARINADA                      | MASNOU                      | 0,09              | 20,9         |
| ÀNGELS GARRIGA                       | VENDRELL                    | 0,09              | 57,2         |
| EL BRESSOL                           | SEVA                        | 0,09              | 2            |
| ESCOLA EL FARELL                     | CALDES DE MONTBUI           | 0,09              | 37,3         |
| INSTITUT SAMUEL GILI I GAYA          | LLEIDA                      | 0,09              | 54,3         |
| INSTITUT JOAN SOLÀ                   | TORREFARRERA                | 0,09              | 43           |
| ESCOLA ANTONI BOTEY                  | BADALONA                    | 0,09              | 45,2         |
| ESCOLA MATAGALLS                     | SANTA MARIA DE PALAUTORDERA | 0,09              | 18,3         |
| COL·LEGI COR DE MARIA                | VALLS                       | 0,09              | 61           |
| ESCOLA SANT JORDI                    | AMETLLA DE MAR              | 0,09              | 48           |
| INS ANTON BUSQUETS IPUNSET           | SANT HILARI SACALM          | 0,09              | 13,8         |
| INS MONTSORIU ARBÚCIES               | ARBÚCIES                    | 0,09              | 40,4         |
| ESCOLA ELS ALOCS                     | VILASSAR DE MAR             | 0,09              | 22,1         |
| COL·LEGI MARISTES MONTSERRAT         | LLEIDA                      | 0,08              | 107          |
| ESCOLA SANTA MARIA DEL MAR           | SALOU                       | 0,08              | 35           |
| ESCOLA MONTSERRAT                    | SARRIÀ DE TER               | 0,08              | 38           |
| LLAR D'INFANTS ARREL                 | CERVERA                     | 0,08              | 7,5          |
| ESCOLA SOT DEL CAMP                  | SANT VICENÇ DE MONTALT      | 0,08              | 27,3         |
| INSTITUT 4CANTONS                    | BARCELONA                   | 0,08              | 42,3         |
| FEDAC MANRESA                        | MANRESA                     | 0,08              | 52           |
| CFA GRAN SOL                         | BADALONA                    | 0,08              | 45,3         |
| COL·LEGI SANT PAU APOSTOL            | TARRAGONA                   | 0,08              | 82           |
| COL·LEGI SAGRADA FAMÍLIA             | LLEIDA                      | 0,08              | 51,7         |
| EBM EL BOSQUET                       | ARGENTONA                   | 0,08              | 8,7          |
| ESCOLA MISERICÒRDIA                  | CANET DE MAR                | 0,08              | 37,3         |
| ESCOLA MONTIGALÀ                     | BADALONA                    | 0,08              | 16,9         |
| ESC MOSSÈN JOAN BATLLE               | BLANES                      | 0,08              | 28,9         |
| INSTITUT ROCAGROSSA                  | LLORÈT DE MAR               | 0,08              | 47,6         |
| COL·LEGI SANT JOSEP                  | BARCELONA                   | 0,08              | 27,6         |
| ESCOLA VICENTE ALEIXANDRE            | MARTORELL                   | 0,08              | 32           |
| MERCÈ RODOREDA                       | SANTA COLOMA DE GRAMENET    | 0,08              | 35,9         |
| SANTA CLARA                          | SABADELL                    | 0,08              | 12           |
| LLAR D'INFANTS MUNICIPAL EL JARDINET | ARBÚCIES                    | 0,08              | 5,1          |
| LLIM ELS EIXERITS                    | CASTELLVELL DEL CAMP        | 0,08              | 2            |
| COL·LEGI COR DE MARIA DE SANT CELONI | SANT CELONI                 | 0,08              | 27,5         |
| ESCOLA MARE DE DÉU DE NÚRIA          | RIBES DE FRESER             | 0,08              | 10,4         |



# PILO XII

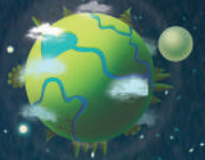


| ESCOLA                                      | LOCALITAT                   | QUILOS PER ALUMNE | TOTAL QUILOS* |
|---|-----------------------------|-------------------|---------------|
| ESCOLA PRÍncep DE VIANA                     | LLEIDA                      | 0,08              | 15,4          |
| INSTITUT LLUÍS COMPANYS                     | TORDERA                     | 0,08              | 33,2          |
| ESCOLA SANT LLORENÇ DEL MUNT                | TERRASSA                    | 0,07              | 32            |
| ESCOLA GASSÓ I VIDAL                        | RIPOLLET                    | 0,07              | 17            |
| FUNDACIÓ COL·LEGI MARE DE DÉU DE MONTSERRAT | BORGES BLANQUES             | 0,07              | 32            |
| ESCOLA GRANOLLERS                           | GRANOLLERS                  | 0,07              | 18,5          |
| ESCOLA SERRA I HUNTER                       | MANRESA                     | 0,07              | 27            |
| ESCOLA JUNGFRAU                             | BADALONA                    | 0,07              | 33,4          |
| ESCOLA TORRE BALLDOVINA                     | SANTA COLOMA DE GRAMENET    | 0,07              | 33,8          |
| INSTITUT ESCOLA LA TORDERA                  | SANTA MARIA DE PALAUTORDERA | 0,07              | 46,6          |
| SANT DOMÈNEC DE GUZMAN                      | TARRAGONA                   | 0,07              | 44,4          |
| CENTRE D'ESTUDIS MONTSENY                   | BARCELONA                   | 0,07              | 63,7          |
| ESCOLA PÉREZ SALA                           | VILASSAR DE MAR             | 0,07              | 30            |
| ESCOLA LA JOTA                              | BADIA DEL VALLÈS            | 0,07              | 28,4          |
| ESCOLA VORA DEL MAR                         | CUBELLES                    | 0,07              | 31,4          |
| EBM CAN BACARDÍ                             | BARCELONA                   | 0,07              | 4,9           |
| INSTITUT D'ALMENAR                          | ALMENAR                     | 0,07              | 21            |
| ESCOLA LES MURALLES                         | MONTBLANC                   | 0,07              | 35            |
| ESCOLA BRESSOL SOL, SOLET SCCL              | BARCELONA                   | 0,07              | 5,6           |
| INS LO PLA D'URGELL                         | BELLPUIG                    | 0,07              | 29,4          |
| INSTITUT JOAN ORÓ                           | LLEIDA                      | 0,07              | 34,7          |
| ESCOLA PAU PICASSO                          | BADALONA                    | 0,07              | 29,1          |
| SANT FERRAN                                 | CASTELLDEFELS               | 0,07              | 22,4          |
| COL·LEGI XALOC                              | HOSPITALET DE LLOBREGAT     | 0,07              | 73            |
| ESCOLA OCATA                                | MASNOU                      | 0,07              | 15,2          |
| ESCOLES FASIA SARRIÀ                        | BARCELONA                   | 0,07              | 6             |
| INSTITUT-ESCOLA LES VINYES                  | CASTELLBISBAL               | 0,07              | 34            |
| COL·LEGI LUMEN                              | TERRASSA                    | 0,07              | 17            |
| CEE LES AIGÜES                              | MATARÓ                      | 0,07              | 12,3          |
| INSTITUT PRÍncep DE GIRONA                  | BARCELONA                   | 0,07              | 25            |
| ESCOLA PAU CASALS GRÀCIA                    | BARCELONA                   | 0,07              | 32,6          |
| ESCOLA SANT PAU                             | SANT POL DE MAR             | 0,07              | 33,2          |
| ESCOLA CHARLES DARWIN                       | PRAT DE LLOBREGAT           | 0,07              | 36,1          |
| LLAR D'INFANTS L'ESTEL DE MAR               | CREIXELL                    | 0,07              | 2             |
| ESCOLA SANT GERVASI COOPERATIVA             | MOLLET DEL VALLÈS           | 0,07              | 107           |
| ESCOLA LA PAU                               | BARCELONA                   | 0,07              | 13,1          |
| ESCOLA MESTRE AGUSTÍ BARBERÀ                | AMPOSTA                     | 0,07              | 25,2          |
| MIGUEL DE UNAMUNO                           | SANTA COLOMA DE GRAMENET    | 0,07              | 27            |
| JESÚS, MARIA I JOSEP - MANYANET SANT ANDREU | BARCELONA                   | 0,07              | 81            |
| ESCOLÀPIES IGUALADA                         | IGUALADA                    | 0,06              | 27,1          |





# PILO XII



| ESCOLA   | LOCALITAT                | QUILOS PER ALUMNE | TOTAL QUILOS |
|--|--------------------------|-------------------|--------------|
| ESCOLA MILÀ I FONTANALS                          | BARCELONA                | 0,06              | 27,8         |
| INSTITUT OLIVAR GRAN                             | FIGUERES                 | 0,06              | 25,5         |
| ESCOLA THAU SANT CUGAT                           | SANT CUGAT DEL VALLÈS    | 0,06              | 67           |
| ESCOLA SANT FELIP NERI - FUNDACIÓ TORRAS I BAGES | BARCELONA                | 0,06              | 22           |
| INSTITUT MONTSERRAT ROIG                         | SANT ANDREU DE LA BARCA  | 0,06              | 37,2         |
| INS JOAN BOSCA                                   | BARCELONA                | 0,06              | 40,9         |
| ESCOLA RAMON PONT                                | TERRASSA                 | 0,06              | 22           |
| SANT MIQUEL                                      | CORNELLÀ DE LLOBREGAT    | 0,06              | 28,2         |
| ESCOLA LA FALGUERA                               | VILANOVA DEL VALLÈS      | 0,06              | 22           |
| SES VALLBONA D'ANOIA                             | VALLBONA D'ANOIA         | 0,06              | 11,8         |
| ESCOLA MERCÈ RODOREDÀ                            | BARCELONA                | 0,06              | 29,8         |
| INSTITUT FERRAN CASABLANCAS                      | SABADELL                 | 0,06              | 64           |
| ESCOLA TORRE DE LA LLEBRE                        | RUBÍ                     | 0,06              | 13,9         |
| SANTA DOROTEA                                    | BARCELONA                | 0,06              | 37,8         |
| COL·LEGI LA SALLE                                | SEU D'URGELL             | 0,06              | 50           |
| ESCOLA MARINADA DE PALAU                         | PALAU-SOLITÀ I PLEGAMANS | 0,06              | 21,5         |
| ESCOLA MONTSENY                                  | SANT JUST DESVERN        | 0,06              | 14           |
| ESCOLA FERRER I GUÀRDIA                          | GRANOLLERS               | 0,06              | 13,5         |
| ESCOLA SALVADOR ESPRIU                           | GRANOLLERS               | 0,06              | 26,8         |
| ESCOLA JOAQUIMA VEDRUNA TERRASSA                 | TERRASSA                 | 0,06              | 47           |
| ESCOLA TEIDE                                     | VILADECANS               | 0,06              | 19           |
| INS CENDRASSOS                                   | FIGUERES                 | 0,06              | 46,9         |
| SANTA MARIA (MANYANET BLANES)                    | BLANES                   | 0,06              | 37,4         |
| ESCOLA JACINT VERDAGUER                          | SILS                     | 0,06              | 21,2         |
| PARE MANYANET                                    | BARCELONA                | 0,06              | 77           |
| ESCOLA LA MERCÈ                                  | TORTOSA                  | 0,06              | 11,9         |
| ESCOLÀPIES SABADELL                              | SABADELL                 | 0,06              | 17           |
| COL·LEGI SANTÍSSIMA TRINITAT                     | BADALONA                 | 0,06              | 20,5         |
| ESCOLA EL TURÓ                                   | MONTCADA I REIXAC        | 0,06              | 12           |
| ESCOLA SORIANO MONTAGUT                          | AMPOSTA                  | 0,06              | 24,2         |
| SANTA TERESA DE LISIEUX                          | BARCELONA                | 0,05              | 46,9         |
| INS JAUME SALVADOR I PEDROL - CENTRE 1           | SANT JOAN DESPÍ          | 0,05              | 20,2         |
| ELS ROURES                                       | SANT FELIU SASSERRA      | 0,05              | 3            |
| INS. ILLA DE RODES                               | ROSES                    | 0,05              | 25,2         |
| ESCOLA JOSEP MARIA MADORELL                      | MOLINS DE REI            | 0,05              | 19           |
| ESCOLA RIBAGORÇANA                               | PONT DE SUERT            | 0,05              | 12           |
| ESCOLA LLUÍS MILLET                              | MASNOU                   | 0,05              | 23,1         |
| ESCOLA MUNICIPAL PAU VILA                        | PARETS DEL VALLÈS        | 0,05              | 24           |
| INSTITUT MEDITERRÀNIA                            | VENDRELL                 | 0,05              | 23,6         |
| ESCOLA CANIGÓ                                    | BARCELONA                | 0,05              | 57,2         |



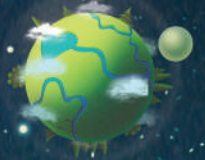
# PILO XII



| ESCOLA                           | LOCALITAT                 | QUILOS PER ALUMNE | TOTAL QUILOS* |
|----------------------------------|---------------------------|-------------------|---------------|
| ESCOLA VEDRUNA - EL CARME        | SANT SADURNÍ D'ANOIA      | 0,05              | 20            |
| ESCOLA JAUME SALVATELLA          | SANTA COLOMA DE GRAMENET  | 0,05              | 25,4          |
| ESCOLA CRISTÒFOR MESTRE          | VILAFRANÇA DEL PENEDES    | 0,05              | 26,9          |
| JESÚS MARIA BADALONA             | BADALONA                  | 0,05              | 35,7          |
| ESCOLA MARGALLÓ                  | CASTELLDEFELS             | 0,05              | 22,2          |
| ESCOLA PUIGVENTÓS                | OLESA DE MONTSERRAT       | 0,05              | 25            |
| ESCOLA FASIA EIXAMPLE            | BARCELONA                 | 0,05              | 3,5           |
| COL·LEGI JESÚS MARIA SANT ANDREU | BARCELONA                 | 0,05              | 53,5          |
| INSTITUT XXV OLIMPIADA           | BARCELONA                 | 0,05              | 25,5          |
| INSTITUT MONTILIVI               | GIRONA                    | 0,05              | 86,8          |
| COL·LEGI SAGRADA FAMÍLIA         | SANTA PERPÈTUA DE MOGODA  | 0,05              | 53,5          |
| ESCOLA MEDITERRÀNIA              | PINEDA DE MAR             | 0,05              | 10,2          |
| ESCOLA VALLDEFLORS               | TREMP                     | 0,05              | 20            |
| ESCOLA FONT FREDA                | MONTCADA I REIXAC         | 0,05              | 12            |
| SANTA TERESA DE JESÚS TARRAGONA  | TARRAGONA                 | 0,05              | 40,4          |
| ESCOLA JAUME LLULL               | SANT ANDREU DE LLAVANERES | 0,05              | 22,2          |
| INS TITUT RAMON DE LA TORRE      | TORREDEMBARRA             | 0,05              | 27            |
| I.E. SANT JORDI, SCCL            | VILASSAR DE DALT          | 0,05              | 16            |
| VEDRUNA SAGRAT COR TARRAGONA     | TARRAGONA                 | 0,05              | 44            |
| INS CASTELL DELS TEMPLERS        | LLEIDA                    | 0,05              | 8             |
| ESCOLA BADALONA PORT             | BADALONA                  | 0,05              | 8,2           |
| ESCOLA EL TURÓ                   | MATARÓ                    | 0,05              | 15,1          |
| ESCOLA RIU SEGRE (LLEIDA)        | LLEIDA                    | 0,05              | 22,6          |
| SIN CAP DE CREUS                 | CADAQUÈS                  | 0,05              | 5             |
| ESCOLA GUILLEM DE MONTGRÍ        | FONTANILLES               | 0,05              | 31            |
| CENTRE ESCOLAR SAN FRANCISCO     | BARCELONA                 | 0,05              | 16,6          |
| ESCOLA VILA OLÍMPICA             | BARCELONA                 | 0,05              | 22,8          |
| VEDRUNA MALGRAT                  | MALGRAT DE MAR            | 0,05              | 38            |
| INS MÀRIUS TORRES                | LLEIDA                    | 0,05              | 45,3          |
| ESCOLA VIROLET                   | SABADELL                  | 0,05              | 17            |
| ESCOLA JAUME I                   | PINEDA DE MAR             | 0,05              | 17,2          |
| INSTITUT VALL DE LLÈMENA         | SANT GREGORI              | 0,05              | 7,9           |
| ESCOLA COLONIA GÜELL             | SANTA COLOMA DE CERVELLÓ  | 0,05              | 26,4          |
| ESCOLA FERRAN SUNYER             | BARCELONA                 | 0,05              | 22            |
| INSTITUT CREU DE SABA            | OLESA DE MONTSERRAT       | 0,05              | 22            |
| INS GABRIELA MÍSTRAL             | SANT VICENÇ DELS HORTS    | 0,05              | 27            |
| INS BAIX EMPORDÀ                 | PALAFRUGELL               | 0,04              | 42,3          |
| SERRA DE MIRALLES                | TORDERA                   | 0,04              | 16,2          |
| ESCOLA LES COMETES               | LLORENÇ DEL PENEDES       | 0,04              | 15,7          |
| ESCOLA LA FLORESTA               | SANT CUGAT DEL VALLES     | 0,04              | 12            |



# PILO XII



| ESCOLA                                      | LOCALITAT                | QUILOS PER ALUMNE | TOTAL QUILOS |
|---|--------------------------|-------------------|--------------|
| ESCOLA PAU VILA                             | HOSPITALET DE LLOBREGAT  | 0,04              | 10,8         |
| ESCOLA CONGRÉS-INDIANS                      | BARCELONA                | 0,04              | 17           |
| ESCOLA L'ARENÝ                              | CORNELLÀ DE LLOBREGAT    | 0,04              | 18           |
| ESCOLA ALEXANDRE GALÍ                       | BADALONA                 | 0,04              | 12,6         |
| INSTITUT GIOLA                              | LLINARS DEL VALLÈS       | 0,04              | 23,7         |
| ESCOLA RAFAEL CASANOVA                      | SANT BOI DE LLOBREGAT    | 0,04              | 19,5         |
| ESCOLA PIA LUZ CASANOVA                     | BARCELONA                | 0,04              | 14,1         |
| INSTITUT LA MITJANA                         | LLEIDA                   | 0,04              | 14,7         |
| INSTITUT PERE CALDERS                       | CERDANYOLA DEL VALLÈS    | 0,04              | 17           |
| ESCOLA JOSÈ ECHEGARAY                       | MARTORELL                | 0,04              | 17           |
| COL·LEGI SANT BONAVENTURA                   | VILANOVA I LA GELTRÚ     | 0,04              | 28,3         |
| ESCOLA AMAT VERDÚ                           | SANT BOI DE LLOBREGAT    | 0,04              | 16           |
| COL·LEGI MARE DE DÉU DEL CARME              | TERRASSA                 | 0,04              | 52           |
| ESCOLA VALLGARRIGA                          | SANT MIQUEL DE FLUVIÀ    | 0,04              | 2,3          |
| ESCOLA D'APRENENTS SANT GENÍS DELS AGUDELLS | BARCELONA                | 0,04              | 5            |
| ESCOLA PERICOT                              | GIRONA                   | 0,04              | 14,8         |
| ESCOLA PAU CASALS                           | VENDRELL                 | 0,04              | 20,5         |
| 25 DE SETEMBRE                              | RUBÍ                     | 0,04              | 27           |
| IES OLORDA                                  | SANT FELIU DE LLOBREGAT  | 0,04              | 27,6         |
| ESCOLA GARBÍ PERE VERGÈS ESPLUGUES          | ESPLUGUES DE LLOBREGAT   | 0,04              | 42           |
| MARISTES SANTS-LES CORTS                    | LES CORTS                | 0,04              | 27           |
| ESCOLA CAN ROCA                             | CASTELLDEFELS            | 0,04              | 17           |
| MARIA IMMACULADA                            | TREMP                    | 0,04              | 13           |
| FEDAC SANT VICENÇ                           | SANT VICENÇ DE CASTELLET | 0,04              | 17           |
| ESCOLA HEROIS DEL BRUC                      | PIERA                    | 0,04              | 19,1         |
| ESCOLA MESTRE ENRIC GIBERTI CAMINS          | BARCELONA                | 0,04              | 18,8         |
| ESCOLA ANICET DE PAGÈS I DE PUIG            | FIGUERES                 | 0,04              | 9,5          |
| ESCOLA ANSELM CLAVÉ                         | CORNELLÀ DE LLOBREGAT    | 0,04              | 8            |
| INSTITUT FREDERIC MARTÍ CARRERAS            | PALAFRUGELL              | 0,04              | 23           |
| ESCOLA GALILEO GALILEI                      | PRAT DE LLOBREGAT        | 0,04              | 17,2         |
| ESCOLA LES OLIVERES                         | CABRÈRA D'ANOIA          | 0,04              | 2,2          |
| ESCOLA CAN PARERA                           | VILANOVA DEL VALLÈS      | 0,04              | 14,6         |
| ESCOLA LES ERES                             | CREIXELL                 | 0,03              | 9            |
| INS LA PINEDA                               | BADALONA                 | 0,03              | 32,4         |
| IESALMATÀ                                   | BALAGUER                 | 0,03              | 17,6         |
| ESCOLA BRESSOL MUNICIPAL EL CORAL           | CASTELLAR DEL VALLÈS     | 0,03              | 1,6          |
| LLAR D'INFANTS DUMBO                        | PRAT DE LLOBREGAT        | 0,03              | 2,2          |
| ESCOLA XARAU                                | CERDANYOLA DEL VALLÈS    | 0,03              | 12           |
| ESCOLA CASTELL CIURÓ                        | MOLINS DE REI            | 0,03              | 9,9          |
| OAK HOUSE SCHOOL                            | BARCELONA                | 0,03              | 33,1         |



# PILO XII



| ESCOLA                                     | LOCALITAT                | QUILOS PER ALUMNE | TOTAL QUILOS |
|--|--------------------------|-------------------|--------------|
| IES PAU CLARIS                             | BARCELONA                | 0,03              | 6,5          |
| EBM SOL SOLET                              | POBLA DE MONTORNÈS       | 0,03              | 0,8          |
| INS CAP NORFEU                             | ROSES                    | 0,03              | 19,1         |
| RAMON BERENGUER IV DE CAMBRILS             | CAMBRILS                 | 0,03              | 17,7         |
| ESCOLA SANT JORDI                          | MAÇANET DE LA SELVA      | 0,03              | 11,5         |
| SIN EL BRUC                                | RIELLS I VIABREA         | 0,03              | 5,3          |
| EBM SECÀ                                   | LLEIDA                   | 0,03              | 3            |
| POMPEU FABRA                               | LLANÇÀ                   | 0,03              | 12           |
| INSTITUT RIBERA BAIXA                      | PRAT DE LLOBREGAT        | 0,03              | 15,2         |
| COR DE MARIA                               | MATARÓ                   | 0,03              | 20,9         |
| ESCOLA JOSEP M <sup>e</sup> FOLCH I TORRES | HOSPITALET DE LLOBREGAT  | 0,03              | 9,1          |
| INS ALFACS                                 | SANT CARLES DE LA RÀPITA | 0,03              | 22,3         |
| ESCOLA CATALONIA                           | BARCELONA                | 0,03              | 13,4         |
| INSTITUT RAFAEL CAMPALANS                  | ANGLÈS                   | 0,03              | 12,1         |
| BALAGUER                                   | HOSPITALET DE LLOBREGAT  | 0,03              | 10,3         |
| ROUREDA                                    | SABADELL                 | 0,03              | 13           |
| IES MANUEL DE CABANYES                     | VILANOVA I LA GELTRÚ     | 0,03              | 25,7         |
| ESC M. ÀNGELS ANGLADA                      | FIGUERES                 | 0,03              | 6,5          |
| LA SALLE GIRONA                            | GIRONA                   | 0,03              | 22,2         |
| ESCOLA CENTCELLES                          | CONSTANTÍ                | 0,03              | 7            |
| ESCOLA CA N'ALZAMORA                       | RUBÍ                     | 0,03              | 13,3         |
| ESCOLA BRESSOL L' HARMONIA                 | BARCELONA                | 0,03              | 2            |
| ESCOLA LLUIS VIVES                         | CASTELLDEFELS            | 0,03              | 12,2         |
| IES GUISSONA                               | GUISSONA                 | 0,03              | 13,9         |
| INSTITUT VALLVERA                          | SALT                     | 0,03              | 26,5         |
| LA SALLE REUS                              | REUS                     | 0,03              | 31           |
| ESCOLA SANT JOSEP ORIOL                    | BARCELONA                | 0,03              | 2            |
| INSTITUT TORREDEMBARRA                     | TORREDEMBARRA            | 0,03              | 13           |
| INS ROSETA MAURI                           | REUS                     | 0,03              | 11,3         |
| INS. J. V. FOIX DE RUBÍ                    | RUBÍ                     | 0,02              | 12           |
| ESCOLA CAN MANENT                          | CARDEDEU                 | 0,02              | 11,4         |
| INSTITUT EL SUI                            | CARDEDEU                 | 0,02              | 12           |
| INS LES MARINES                            | CASTELLDEFELS            | 0,02              | 12           |
| CE MARE DE DÉU DE L'ASSUMPCIÓ              | BADALONA                 | 0,02              | 23,8         |
| IES EUGENI D'ORS                           | HOSPITALET DE LLOBREGAT  | 0,02              | 9,5          |
| LA SALLE HORTA                             | BARCELONA                | 0,02              | 20           |
| INSTITUT PRÍncep DE VIANA                  | BARCELONA                | 0,02              | 11,8         |
| CEIR-ARCO VILLARROEL                       | BARCELONA                | 0,02              | 14           |
| INSTITUT ALT PENEDE'S                      | VILAFRANCA DEL PENEDE'S  | 0,02              | 22,4         |
| EBM EL RIUET                               | VENDRELL                 | 0,02              | 1            |



# PILO XII



| ESCOLA                               | LOCALITAT                | QUILOS PER ALUMNE | TOTAL QUILOS |
|--------------------------------------|--------------------------|-------------------|--------------|
| INS ÍTACA                            | SANT BOI DE LLOBREGAT    | 0,02              | 10,2         |
| ESCOLA LA CARPA                      | HOSPITALET DE LLOBREGAT  | 0,02              | 14,8         |
| INS NARCÍS MONTURIOL                 | FIGUERES                 | 0,02              | 17,5         |
| EUGENI D'ORS                         | VALLS                    | 0,02              | 10           |
| LLAR D'INFANTS CÈSAR AUGUST          | TARRAGONA                | 0,02              | 2            |
| ESCOLA PROA                          | BARCELONA                | 0,02              | 17           |
| ESCOLA ARRELS                        | BARCELONA                | 0,02              | 14,8         |
| INS VIDAL I BARRAQUER                | TARRAGONA                | 0,02              | 27           |
| INSTITUT RAMON COLL I RODÉS          | ESCALA                   | 0,02              | 16,5         |
| INSTITUT JOAQUIN BAU                 | TORTOSA                  | 0,02              | 19,2         |
| ESCOLA ERNEST LLUCH                  | ABRERA                   | 0,02              | 9            |
| ESCOLA PAU DELCLÒS                   | TARRAGONA                | 0,02              | 8            |
| INSTITUT JOAN ORÓ                    | MARTORELL                | 0,02              | 22           |
| EBM.CORDELLES                        | CERDANYOLA DEL VALLÈS    | 0,02              | 2            |
| CENTRE EDUCATIU SANT JOSEP           | SANT FELIU DE GUÍXOLS    | 0,02              | 6,7          |
| NAPOLEÓ SOLIVA                       | BLANES                   | 0,02              | 6,1          |
| ESCOLA TURBULA                       | SANT ADRIÀ DE BEȘÒS      | 0,02              | 27,5         |
| INS ESCOLA DEL TREBALL DE LLEIDA     | LLEIDA                   | 0,02              | 13,1         |
| INSTITUT ERMESSENA DE GIRONA         | GIRONA                   | 0,02              | 3,5          |
| IE LLÒRET DE MAR                     | LLÒRET DE MAR            | 0,02              | 5,1          |
| ESCOLA LES AIGÜES                    | CARDEDEU                 | 0,02              | 7,7          |
| COL·LEGI BADALONÈS                   | BADALONA                 | 0,02              | 25,1         |
| COL·LEGI SALESIA SANT JOAN BOSCO     | BARCELONA                | 0,02              | 24,3         |
| ESCOLA VORAMAR                       | BARCELONA                | 0,02              | 12           |
| ESCOLA ȘHALOM FUNDACIÓ EDUCATIVA ACI | BARCELONA                | 0,02              | 10,2         |
| INSTITUT LES AIMERIGUES              | TERRASSA                 | 0,02              | 7            |
| DUC DE MONTBLANC                     | RUBÍ                     | 0,02              | 12           |
| ESCOLA MUNICIPAL LA SÍNIA            | CERDANYOLA DEL VALLÈS    | 0,02              | 7            |
| ESCOLA CAN FABRA                     | BARCELONA                | 0,02              | 7            |
| CFA LA VERNEDA                       | BARCELONA                | 0,01              | 5            |
| INSTITUT TERRA ROJA                  | SANTA COLOMA DE GRAMENÈT | 0,01              | 8,2          |
| INSTITUT ERNEST LLUCH                | BARCELONA                | 0,01              | 11           |
| ESCOLA FRANCESC MACIÀ                | BARCELONA                | 0,01              | 3            |
| INSTITUT POETA MARAGALL              | BARCELONA                | 0,01              | 10           |
| LA SALLE MANLLEU                     | MANLLEU                  | 0,01              | 11           |
| INS MILÀ I FONTANALS                 | VILAFRANCA DEL PENEDEȘ   | 0,01              | 9,5          |
| ESCOLÀPIES FIGUERES                  | FIGUERES                 | 0,01              | 9,5          |
| LESTONNAC-L'ENSENYANÇA               | TARRAGONA                | 0,01              | 10,8         |
| ESCOLA BRESSOL GALL MULLAT           | PIERA                    | 0,01              | 1,5          |
| IES ESTEVE TERRADAS I ILLA           | CORNELLÀ DE LLOBREGAT    | 0,01              | 19,6         |



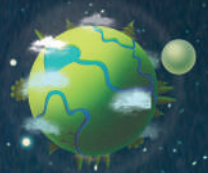
# PILO XII



| ESCOLA  | LOCALITAT                | QUILOS PER ALUMNE | TOTAL QUILOS |
|---|--------------------------|-------------------|--------------|
| COL·LEGI CASP JESUÏTES EDUCACIÓ                   | BARCELONA                | 0,01              | 21,5         |
| INSTITUT MIQUEL MARTÍ I POL                       | CORNELLÀ DE LLOBREGAT    | 0,01              | 12,7         |
| INS CORBERA DE LLOBREGAT                          | CORBERA DE LLOBREGAT     | 0,01              | 6,3          |
| INSTITUT EMPERADOR CARLES                         | BARCELONA                | 0,01              | 7            |
| INSTITUT ESCOLA DEL PRAT                          | PRAT DE LLOBREGAT        | 0,01              | 2,4          |
| INSTITUT CASTELLBISBAL                            | CASTELLBISBAL            | 0,01              | 7            |
| EUROPEAN INTERNATIONAL SCHOOL OF BARCELONA        | SANT CUGAT DEL VALLÈS    | 0,01              | 18           |
| INS JOSEP LLUÍS SERT                              | CASTELLDEFELS            | 0,01              | 7            |
| ESCOLA LA FONT                                    | MANRESA                  | 0,01              | 5            |
| INSTITUT JOAN D'ÀUSTRIA                           | BARCELONA                | 0,01              | 7            |
| INSTITUT CAMPCLAR                                 | TARRAGONA                | 0,01              | 6,2          |
| CENTRE DE FORMACIÓ DE PERRUQUERIA I ESTÈTICA PARC | GRANOLLERS               | 0,01              | 1            |
| IFESA COL·LEGI TERRAFERMA                         | ALPICAT                  | 0,01              | 3            |
| INSTITUT LA MAR DE LA FRAU                        | CAMBRILS                 | 0,01              | 3,8          |
| COL·LEGI MARE DE DÉU DEL CARME                    | PRAT DE LLOBREGAT        | 0,01              | 7            |
| INSTITUT LLOBREGAT                                | HOSPITALET DE LLOBREGAT  | 0,01              | 1,5          |
| ANTONI TORROJA                                    | CERVERA                  | 0,01              | 2,7          |
| ESCOLA ELS ESTANYS                                | CASTELL-PLATJA D'ARO     | 0,01              | 3            |
| CFA TÀRREGA                                       | TÀRREGA                  | 0,01              | 2,3          |
| ESCOLA SANT MIQUEL                                | DELTEBRE                 | 0,01              | 3,4          |
| INSTITUT MILÀ I FONTANALS                         | IGUALADA                 | 0,01              | 11,8         |
| INSTITUT MEDITERRÀNIA                             | CASTELLDEFELS            | 0,01              | 7,6          |
| ESCOLA LA MINERVA                                 | CALELLA                  | 0,01              | 3,4          |
| INSTITUT ARRAONA                                  | SABADELL                 | 0,01              | 2,6          |
| ESCOLA PAU VILA                                   | SANT FELIU DE LLOBREGAT  | 0,01              | 2            |
| INSTITUT BELLULLA                                 | CANOVELLES               | 0,01              | 3,3          |
| EBM LA ROSELLA                                    | IGUALADA                 | 0,01              | 0,5          |
| ESCOLA JAUME FERRAN I CLUA                        | SANT CUGAT DEL VALLÈS    | 0,01              | 3            |
| RAMON MUNTANER                                    | HOSPITALET DE LLOBREGAT  | 0,01              | 1,5          |
| INS VILATZARA                                     | VILASSAR DE MAR          | 0,01              | 4,6          |
| INSTITUT LLUÍS DOMÈNECH I MONTANER                | CANET DE MAR             | 0,01              | 3,5          |
| INS CASTELLARNAU                                  | SABADELL                 | 0,01              | 7            |
| INSTITUT SALVADOR ESPRIU                          | SALT                     | 0,01              | 3            |
| INS BAIX PENEDEÈS                                 | VENDRELL                 | 0,01              | 3,8          |
| ESCOLA LOPE DE VEGA                               | HOSPITALET DE LLOBREGAT  | 0,01              | 2,5          |
| ESCOLA SA FORCANERA                               | BLANES                   | 0,00              | 2            |
| INSTITUT MONTPEDRÓS                               | SANTA COLOMA DE CERVELLÓ | 0,00              | 2            |
| INSTITUT DE L'ALT FOIX                            | SANT MARTÍ SARROCA       | 0,00              | 1,5          |
| INSTITUT CAMÍ DE MAR                              | CALAFELL                 | 0,00              | 3,8          |
| ESCOLES PROFESSIONALS SALESIANAS, I.P.            | BARCELONA                | 0,00              | 6,7          |



# APILO XII



| ESCOLA                               | LOCALITAT                    | QUILOS PER ALUMNE | TOTAL QUILOS |
|--------------------------------------|------------------------------|-------------------|--------------|
| INSTITUT MERCÈ RODOREDA              | HOSPITALET DE LLOBREGAT      | 0,00              | 2,5          |
| CFA EL CARMEL                        | BARCELONA                    | 0,00              | 2            |
| INS PREMIÀ DE MAR                    | PREMIÀ DE MAR                | 0,00              | 4,6          |
| ESCOLA LES CIÈNCIES                  | BADALONA                     | 0,00              | 1            |
| CEFP NÚRIA                           | GAVÀ                         | 0,00              | 1            |
| INSTITUT LA TALAIA                   | CALAFELL                     | 0,00              | 1,1          |
| INSTITUT LAURO                       | FRANQUESES DEL VALLÈS        | 0,00              | 2            |
| COL·LEGI SANT JOSEP                  | SANT BOI DE LLOBREGAT        | 0,00              | 2            |
| INSTITUT MARTÍ DOT                   | SANT FÈLIU DE LLOBREGAT      | 0,00              | 2            |
| SANT MARTÍ                           | ARENYS DE MUNT               | 0,00              | 1            |
| INS MANOLO HUGUÉ                     | CALDES DE MONTBUI            | 0,00              | 1,2          |
| INS MONTGRÒS                         | SANT PERE DE RIBES           | 0,00              | 0,9          |
| INSTITUT EL FOIX                     | SANTA MARGARIDA I ELS MONJOS | 0,00              | 0,6          |
| INS TERRES DE PONENT                 | MOLLERUSSA                   | 0,00              | 0,5          |
| VEDRUNA PALAMÓS                      | PALAMÓS                      | 0,00              | 1            |
| INSTITUT CIRVIÀNUM DE TORELLÓ        | TORELLÓ                      | 0,00              | 0,2          |
| INSTITUT MONTSERRAT                  | BARCELONA                    | 0,00              | 0            |
| SANTA TERESA - GANDUXER              | BARCELONA                    | 0,00              | 0            |
| ESCOLA EL CIM                        | VILANOVA I LA GELTRÚ         | 0,00              | 0            |
| ESOLÀ MONTSANT                       | BISBAL DE FALSET             | 0,00              | 0            |
| ESCOLA ESPALLARGAS -CASTELLERS,S.L.- | TARRAGONA                    | 0,00              | 0            |
| INSTITUT D'ARAN                      | VIELHA E MIJARAN             | 0,00              | 0            |