



## ACTIVITATS:

# FES LES TEVES PRÒPIES PILES RECICLADES, AMB LLIMONES!

### QUÈ NECESSITES?:

Dues llimones, cargols, quatre monedes, cable de coure, pinceres i un cúter o ganivet (quan utilitzis les tisores, un cúter o ganivet, demana-li a un adult que t'ajudi).

1.



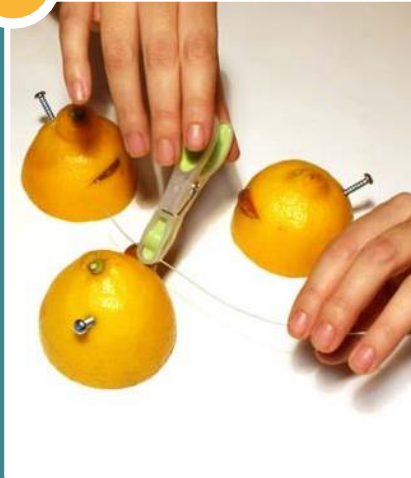
Talla les llimones per la meitat.

2.



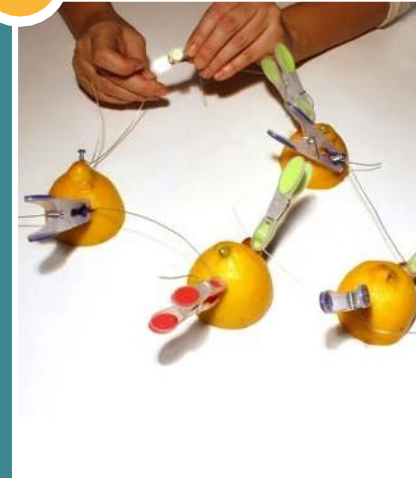
Fes un tall de la mida d'una moneda a cadascuna de les parts de les llimones i introdueix en aquesta petita ranura una moneda.  
Punxa cadascuna de les parts de les llimones amb un dels cargols.

3.



Col·loca una de les pinceres a la moneda i l'altra al cargol tal com veus a la imatge.

4.



I per acabar enrosca un extrem del cable de coure al voltant del cargol i l'altre extrem a la moneda.

**Ja tens les teves piles reciclades!**





ACTIVITATS:

# CONSTRUEIX

# LA TEVA NAU ESPACIAL AMB EL PILÓS!

## QUÈ NECESSITES?:

Capsa rodona de cartró, bastonets de gelat, cola, pinzell, pintures, tapa de plàstic reciclat i tisores.

## QUÈ NECESSITES PER EL PILÓS?:

Tisores (quan utilitzis les tisores, demana-li a un adult que t'ajudi), compàs, cartró i un cabdell de llana.

VINC VOLANT!!

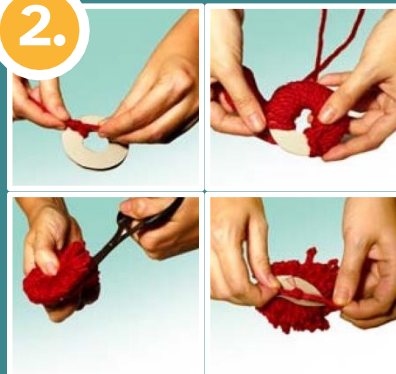


1.



Talla el centre de la caixa circular. Gira la caixa i fes als seus extrems quatre talls per introduir-hi els bastonets de gelat que prèviament has pintat. Retalla un dels bols de la tapa de plàstic i comprova si queda ajustada sobre la base.

2.



Fes dos cercles amb el compàs amb un diàmetre aproximat de 12 cm. Retalla els cercles amb les tisores i després fes un cercle més petit a cadascun dels cercles grans. Passa el cordill de llana pel forat petit i comença a embolicar el cabdell fent que quedi força tofut. Quan tinguis tot el cercle ple de llana, retalla'l amb les tisores i després amb un altre tros de cordill lliga el pompó perquè no es desfaci.

3.



Fabrica un ull i uns peus amb paper de diferents colors, i enganxa'ls al pompó per convertir-lo en un científic del planeta Reciclatge.

4.



Introdueix el tripulant i col·loca-hi la tapa de plàstic a sobre.

**Decora la nau al teu gust i a volar!!**

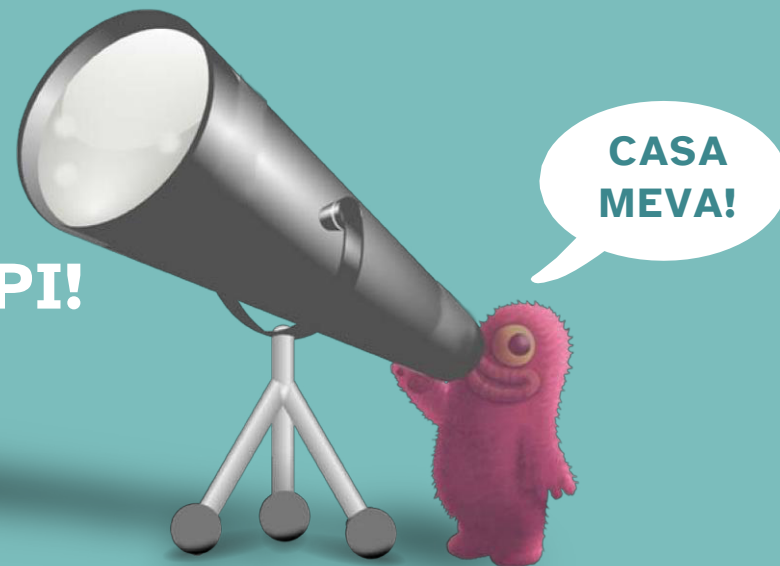
I recorda!, les piles al Planeta Reciclatge.





## ACTIVITATS:

# VOLS MIRAR ELS PLANETES COM SI FOSSIN AL TEU COSTAT? CONSTRUEIX EL TEU PROPI TELESCOPI!



## QUÈ NECESSITES?:

Aconseguix dues lents convergents de diferent distància focal. T'aconsello una de 30 cm i una altra de 5 cm. I dos tubs de cartró de manera que l'un entri ajustat dins de l'altre. Si no els tens, en pots tallar un que sigui llarg amb l'ajuda d'un adult, i encaixar-hi l'un sobre de l'altre. També pots fer-los de cartolina.



**1.** Talla el tub exterior de 30 cm i l'interior d'uns 10 o 15 cm (no cal gaire precisió perquè només és perquè es mogui dins de l'altre i així poder enfocar). Traça una línia recta al tub petit i divideix-lo en centímetres.



**2.** Usant cinta adhesiva transparent, col·loca a l'extrem del tub més llarg la lent menys convergent (la més prima), i a l'extrem de l'altre tub la més convergent. Fes-ho amb cura, perquè les lents quedin en un pla paral·lel a la secció del tub, ja que això et facilitarà que quedi alineat amb l'eix òptic de les dues lents.



**3.** Introdueix el tub petit dins del gran i mou-lo fins que aconsegueixis enfocar la imatge que vols veure.



**4.** Ja tens el teu telescopi! Ara només has de practicar. Recorda que la part del tub amb la lent més gruixuda ha de ser a prop de l'ull.

